

TODO FERRETERÍA[®]

OFICIOS DE MÉXICO: TRADICIÓN Y ALGORITMOS

www.todoferreteria.com.mx

La revista preferida

DEL TUBO BARATO
AL SISTEMA PERFECTO

LA GUÍA ESENCIAL
PARA INSTALAR LED
CON TOTAL SEGURIDAD

10^{a.}
Edición.

RIDE[®]

2026

Publicación mensual
Méx \$75.00 USA \$5.00 USD



México Año 14 No. 169



**¡LA EXPO QUE
TRANSFORMARÁ
EL SECTOR!**

**La red más grande de plomeros
profesionales se reúne aquí.**
**¡La oportunidad perfecta
para impulsar tu marca!**

**Haz crecer tu presencia
en el mercado, informes:**

info@bestconcept.mx
WhatsApp: 55 4908-1658
Tel. 55 5682-4672
55 5682-3924

SÚPER EXPO PLOMERÍA® Y MÁS...

**SALÓN
LE CRILLON**

AV. CUAUHTÉMOC 1438, SANTA CRUZ ATOYAC,
CIUDAD DE MÉXICO.

**23 Y 24
DE ENERO
2026**

Presenta:



Instituciones
participantes:



Con el apoyo de:



20 DE MARZO



10 AÑOS RECONOCIENDO LA EXCELENCIA

**Los RDF celebran una década premiando
lo mejor de la cadena de suministro en el
sector ferretero y de construcción.**

Distribuidores, fabricantes, líderes: ustedes construyen
el futuro... nosotros lo reconocemos.

10^{a.} Edición.

Presenta:



Cerraduras | Bisagras | Candados



¡SEGUIMOS CRECIENDO!

En los últimos meses hemos trabajado intensamente para fortalecer nuestras operaciones y ampliar nuestra capacidad productiva.

Hoy, con orgullo anunciamos la apertura de nuestra nueva planta en Mérida, Yucatán, misma que nos permitirá atender con mayor eficiencia a nuestros clientes en todo el país.

+25 AÑOS
**CONECTANDO
CON TUS
PROYECTOS**

Gracias a nuestros colaboradores,
clientes y amigos por seguir confiando
en la calidad que distingue a Val-Ro®,
Advance® y KYO®.

El compromiso es el mismo de siempre:
*innovar, producir y servir con
excelencia.*



Conoce nuestra gama de productos en www.grupovalro.com.mx



Oficios
de México



*“Entre abrazos y reparaciones,
diciembre nos recuerda lo que
vale la pena.”*

EL TALLER DE SANTA EVOLUCIONA CON TECNOLOGÍA


En plena era digital, el imaginario del taller de Santa se acerca cada vez más a la realidad del oficio ferretero: robots colaborativos para tareas repetitivas, sensores que previenen fallas y sistemas inteligentes que agilizan inventarios. Pero la magia sigue en manos humanas. La tecnología no sustituye al experto; lo potencia. Para el ferretero, esta metáfora navideña es clave: adoptar herramientas digitales no elimina el oficio, lo hace más preciso, más seguro y más valioso para el cliente que busca soluciones rápidas en temporada alta.

KÄRCHER

**¡ROMPE LOS
LÍMITES DE
LA LIMPIEZA!**



Descubre más en [kärcher.com/mx](https://www.kärcher.com.mx)
¿Quieres ser distribuidor? Contáctanos: 55 2629 4945



“DICIEMBRE
ES LA
MEJOR
TEMPORADA
PARA AGRADECER
A QUIENES NOS AYUDAN
A CONSTRUIRLO TODO.”



**Oficios
de México**



EL FERRETERO DEL 2030 DOMINA LO TÉCNICO Y LO DIGITAL

El ferretero del 2030 combina el conocimiento tradicional del producto con habilidades digitales que amplían su alcance: lectura de datos de consumo, recomendación de soluciones inteligentes, manejo de inventarios automatizados y uso de plataformas de asesoría en línea. A la par, integra nuevas herramientas tecnológicas —desde escáneres para códigos y compatibilidades hasta sistemas que sugieren alternativas según el problema del cliente— sin perder la esencia del oficio: la experiencia práctica y el consejo experto. El futuro del ferretero no es reemplazar su intuición, sino potenciarla con tecnología.



REPARACIONES IMPECABLES Y RESISTENTES



   resistolmx

www.resistol.com.mx

Henkel



*Oficios
de México*



Oportunidad: ofrecer kits de automatización accesibles que permitan a los clientes montar fiestas más seguras, eficientes y totalmente personalizables.

LUCES INTELIGENTES PARA FIESTAS INTELIGENTES

La iluminación navideña dio el salto técnico hacia los sistemas domóticos, donde sensores, temporizadores y enchufes inteligentes permiten controlar todo desde el celular. Estas soluciones reducen el consumo eléctrico al programar horarios, ajustar intensidad y apagar automáticamente cuando no detectan movimiento. Además, los enchufes smart protegen contra sobrecargas y facilitan la integración de series LED, proyectores y decoraciones exteriores.





BELLOTA

**PORQUE VERSE
LIMPIO TAMBIÉN
SE SIENTE BIEN**

**Las hidrolavadoras Bellota hacen el trabajo
fácil, rápido y bien hecho.**

- ▶ **Arrancan la mugre con potencia:**
Alta presión para resultados profesionales en menos tiempo.
- ▶ **Capacidad de succión:**
No necesitas una llave succiona agua desde una cubeta o tinaco
- ▶ **Fáciles de usar y transportar:**
Compactas y ergonómicas.



**¡ESCANEA Y
CONOCE MÁS!**





**Oficios
de México**



*“Un año bien vivido
siempre deja huellas... y
uno que se repara, deja
aprendizajes.”*

PROPÓSITOS FERRETEROS PARA UN FUTURO DIGITAL

El inicio de año es la oportunidad perfecta para combinar mejoras físicas del hogar con herramientas digitales que elevan su desempeño. Desde renovar contactos, tuberías o herrajes críticos hasta instalar sensores de humedad, enchufes inteligentes o cerraduras electrónicas, el mantenimiento tradicional ahora convive con soluciones conectadas que previenen fallas y optimizan el consumo. Para el ferretero, es el momento ideal para recomendar productos híbridos —los de toda la vida y los smart— que ayuden al cliente a construir un hogar más seguro, eficiente y preparado para el futuro.

URREA®

Tecnología para vivir el agua

MÁS DE UN SIGLO SIENDO EL **EXPERTO**
NÚMERO UNO **EN VÁLVULAS**



LA SOLUCIÓN CONFIABLE QUE GARANTIZA
UN FUNCIONAMIENTO PERFECTO POR GENERACIONES



urreea.mx

f i g y t u urreamexico





*Oficios
de México*



“LOS BUENOS MOMENTOS SE
ENSAMBLAN IGUAL QUE UN
PROYECTO: PIEZA POR PIEZA.”



UN NUEVO AÑO HÍBRIDO CON OFICIO Y TECNOLOGÍA

El 2026 asoma como un año donde el martillo y el algoritmo trabajan del mismo lado: la fuerza manual que da forma a las cosas y la inteligencia digital que anticipa fallas, optimiza consumos y guía decisiones. En los oficios y en la ferretería, esta mezcla no resta, suma: la tradición aporta precisión, criterio y experiencia; la tecnología agrega eficiencia, seguridad y nuevas oportunidades de servicio. Así se construye un año híbrido: con herramientas que golpean, sensores que alertan y profesionales capaces de moverse con soltura entre lo tangible y lo digital.

¿CÓMO APLICARLO?

Paso a paso

- **1** LIMPIA
- **2** AGITA 20 VECES
- **3** APLICA LA ESPUMA
- **4** DEJA SECAR
- **5** DA EL ACABADO
- **6** RESULTADOS DURADEROS

¡MÁXIMA EXPANSIÓN, MÁXIMA FIJACIÓN!



Descubre más en www.sista-selladores.com



"CAMINANTE,
NO HAY CAMINO,
SE HACE CAMINO
AL ANDAR."

-Antonio Machado

ASUMIR MODERNIDAD

LA FUERZA DETRÁS DEL MOSTRADOR ANTE EL RETO 2026

Llegamos a diciembre con la mirada puesta en un 2026 desafiante. El mercado evoluciona: el cliente ya no solo pide productos, exige soluciones técnicas y rapidez. En este nuevo entorno, la diferencia entre sobrevivir y crecer radica en tener a los socios correctos.

Por eso, el corazón de esta edición late con los resultados de los RDF 2026 (Reconocimiento a Distribuidores Ferreteros). Este especial, nacido de nuestra rigurosa Encuesta de Distribución Mayorista, es mucho más que un podio de ganadores. Es un mapa estratégico. En sus páginas revelamos quiénes son los verdaderos titanes de la logística, los socios que invirtieron en inventario cuando otros dudaron y los que garantizaron que tu negocio nunca se detuviera. Identificar a estos aliados es la decisión comercial más inteligente que pueden tomar para arrancar el año.

Acompañamos este estudio con contenido técnico de alto valor, diseñado para afilar su criterio ante las nuevas demandas del mercado.

Que estas páginas sirvan de inspiración y de brújula. Desde Todo Ferretería, les agradecemos su lealtad y les deseamos unas fiestas llenas de luz en compañía de los suyos. Tómense un respiro, celebren sus logros y prepárense: el 2026 es territorio de quienes se atreven a evolucionar.

Con admiración y respeto,
Esanz, Editor en Jefe

"PENSAR ES
DETENERSE
PARA EXAMINAR
LO QUE HACEMOS."

-Hannah Arendt



NUEVA

PINTURA

**ULTRA
COLOR**

ULTRA EFECTIVA



Contenido

Los RDF son un reconocimiento también a las personas: directores, gerentes, jefes, supervisores y para quienes hacen posible miles de tareas cotidianas —reparto, almacén, cobranza, servicio, garantías, limpieza, administración, creatividad—. Todos son importantes. Todos forman parte de esta gran cadena de valor.

EDITORIAL

Director Editorial
ESANZ

Editor
Eduardo Anaya

Co Editora
Alice Mora

Diseñador Senior
Lic. Azucena Gutiérrez

Coordinación Editorial
Alejandra González

Ilustración
Elíel Cerero, Jaime Ruelas

Fotografía
ESANZ, Karina Sánchez,
Jessi Sanmore

Colaboradores
Guillermo Salas, Saúl Linares,
Edgar Moreno, José Luis Vega
López, Mariana de la Torre,
Patricia Galicia, Héctor Salazar,
Berenice Ortega, Daniel
Villanueva

CORPORATIVO

Director General
Enrique Sánchez Ceballos

**Dirección de
Administración**
Lic. Angélica Morales
administracion@
todoferreteria.com.mx

Gerente Administrativo
Rocío García C.

Gerente Comercial
Lic. Elvira Santos
santos@
todoferreteria.com.mx

Coordinadora Comercial
Viviana Miranda
publicidad@bestconcept.mx

Logística
Gerardo Arvizo

Web Master
Eduardo Reyes

**Coordinador de
Contenidos Digitales**
Jessica Sánchez



36

LOS RDF CUMPLEN 10 AÑOS

En diez años, este reconocimiento ha promovido crecimiento y mejora continua con responsabilidad social, sustentabilidad, calidad y una visión humana del canal ferretero, basada en confianza y comunidad.

www.todoferreteria.com.mx
www.todoferreteria.tv



40

EL ABC DE LA SUJECIÓN LED

La correcta sujeción de focos LED exige respetar límites de carga y usar sockets certificados. Explicar esto al cliente evita sobrecalentamientos, reduce devoluciones y posiciona al ferretero como asesor confiable.



46

INNOVACIÓN EN SISTEMAS DE TUBERÍAS

Este artículo funciona como guía técnica para seleccionar materiales y tecnologías de unión que reducen mantenimiento y aumentan la vida útil de sistemas hidráulicos, mejorando durabilidad y rentabilidad en ferretería y plomería.



WESTON[®]

TOOLS




Cumple con
ANSI
Z359.14-2021
Perfecta para industria



SEGURIDAD



 westontools.com.mx

 33 2390 5638

 info@westontools.com.mx



DE TODO UN POCO

EL PODER DE LA PRUEBA SOCIAL

Vender herramienta premium requiere más que solo enlistar sus características técnicas. Use la "Prueba Social": cuando un cliente duda, no le hable de la ficha técnica, sino de la experiencia de otro profesional. Una frase simple como: "Esta llave Stilson es la que usa Don Ramón, el plomero más cotizado de la colonia, por su agarre en trabajo pesado", genera un anclaje psicológico de **confianza y estatus** que supera la resistencia al precio. No venda un producto, venda la elección que hace el experto que su cliente admira.



► CATÁLOGO DIGITAL: CIERRE VENTAS

El comprador moderno no puede esperar a llegar a la tienda. Para ganar eficiencia, cree un **Catálogo Digital simple** (un optimizado o una sección en su web) con los productos más solicitados, incluyendo el precio de mayoreo y el **código de barra o SKU**. Esto le permite al plomero revisar existencias y precios desde la obra y enviarle el pedido por WhatsApp en segundos. La ferretería que le ahorra tiempo al técnico, minimizando la necesidad de llamadas o visitas previas, es la ferretería que asegura su fidelidad y el cierre rápido de la venta.





DOMINA EL CORTE DE VIDRIO SIN ERROR

El oficio de la instalación de vidrio y aluminio requiere una precisión milimétrica, donde la herramienta adecuada es sinónimo de profesionalismo y seguridad. Para el vidrio, el protagonista es el cortador de punta de diamante o carburo de tungsteno, que no corta, sino que realiza una micro-fisura controlada para el quiebre limpio. Para el aluminio, la sierra ingletadora con disco de dientes finos y el taladro de ángulo recto son esenciales para crear los ensambles y los marcos perfectos. El ferretero debe destacar también el valor de las ventosas de succión de alta resistencia y los escantillones (medidores de perfil), que protegen el material y garantizan la exactitud en el montaje final.



ULINE

ABSORBENTES DE CALIDAD
EN EXISTENCIA – LISTOS PARA ENVIARSE



ORDENE ANTES DE LAS 6 PM PARA ENVÍO EL MISMO DÍA

800-295-5510

uline.mx

► RELEVOS: EL CAMBIO SIN FALLAS

En el atletismo, la carrera de relevos se gana o se pierde en la zona de transferencia: el momento en que un corredor entrega el testigo al siguiente. En su ferretería, ese "testigo" es el cliente que pasa del mostrador de ventas al área de inventario, o de una cotización a la caja. **La disciplina del teamwork** requiere que el primer empleado (el que toma el pedido) "pase el testigo" de la información (necesidades exactas, precio acordado, método de pago) de forma limpia y clara al siguiente. Si la transferencia falla, el cliente se frustra, y el tiempo (dinero) se pierde.



**LA MODERNIDAD
NO ES UNA ELECCIÓN,
ES UNA CONDICIÓN.**

- Octavio Paz



► CINTA DE ENMASCARAR: PRECISIÓN EN UN ROLLO

Pocas herramientas son tan humildes y, al mismo tiempo, tan decisivas como la cinta de enmascarado. En pintura, remodelación o reparaciones rápidas, este rollo ligero define la diferencia entre un acabado amateur y un trabajo profesional. Su adhesivo de baja a media fuerza permite fijarla firmemente sin arrancar pintura, barniz o textura, mientras que su respaldo de papel crepé se adapta a curvas y superficies irregulares. Hay versiones para interiores, exteriores, trabajos delicados, alta temperatura e incluso para proteger durante lijado o aplicación de selladores. Su regla de oro: aplicar con firmeza, retirar en ángulo y sin esperar a que cure por completo la pintura.

► GOOGLE: SÉ EL EXPERTO LOCAL



Deje de usar su sitio web o redes solo para publicar ofertas. La clave para atraer plomeros es **el contenido de valor**. Cree tres videos o publicaciones cortas de "Cómo solucionar" problemas técnicos comunes, como "El golpe de ariete" o "Cómo preparar para unión de alta presión". Al usar términos técnicos precisos en el título y la descripción, su ferretería aparecerá como un **experto local** en las búsquedas de Google y YouTube, atrayendo tráfico cualificado (plomeros y técnicos) que terminarán comprando el material con usted.



EL CICLO DEL PRODUCTO FERRETERO

1. ENTRA AL ANAQUEL

Selección, compra y correcta exhibición: el producto debe verse, tocarse y entenderse.

1. SE MUEVE POR RECOMENDACIÓN

La venta ocurre gracias al consejo del ferretero, la marca y la necesidad del cliente.

2. REGRESA COMO CONFIANZA

Si funciona bien, genera recompra, lealtad y más ventas por voz a voz.



LA CONSTRUCCIÓN VIVE ENTRE FUERZA Y OFICIO

La ocupación de albañiles, mamposteros y oficios afines alcanzó **1.71 millones de trabajadores** en el primer trimestre de 2025, con un **salario promedio de \$8.83 mil pesos mensuales** y una edad promedio de **44.7 años**. Aunque la informalidad es dominante —90.2% del total—, los mejores salarios se registran en **Baja California Sur, Nayarit y Quintana Roo**, donde la especialización y demanda turística elevan los ingresos. El Estado de México, Jalisco y Guanajuato concentran la mayor fuerza laboral, confirmando el peso estratégico del sector en la construcción nacional. Fuente: www.economia.gob.mx/datamexico

WESTON[®]

TOOLS



CARGA Y RUEDAS

westontools.com.mx 33 2390 5638 info@westontools.com.mx

▶ PLACAS Y APAGADORES: DETALLES QUE VENDEN MÁS

Las placas y apagadores son pequeños, pero cambian por completo la apariencia y seguridad de una casa. Los clientes buscan acabados modernos, materiales resistentes y diseños que combinen con cualquier pared. Vale la pena mostrar opciones: desde modelos básicos y durables hasta líneas estilizadas o inteligentes. Un buen consejo para vender más: destacar que un apagador de calidad evita falsos contactos, dura años y mejora el valor del hogar. Un producto sencillo... pero con gran impacto en la decisión del cliente.



▶ UN OFICIO DURO CON DESIGUALDAD PERSISTENTE

Aunque el oficio de albañil es casi enteramente masculino (99.7%), las pocas mujeres presentes siguen enfrentando una brecha salarial clara: \$7.76k frente a los \$8.84k de los hombres. En industrias como comercio automotriz, cimentaciones o minería, los salarios pueden duplicar la media, pero la realidad general sigue marcada por la informalidad y jornadas intensas de 43.8 horas semanales. Chiapas encabeza la informalidad con 99.1%, mientras que Baja California Sur muestra el mejor escenario relativo, aunque con un aún elevado 73.4%.

Fuente: www.economia.gob.mx/datamexico



▶ MATERIALES AUTOSELLANTES

La nanotecnología está llegando a la construcción y promete el fin de las microfugas. Hablemos de **cementos y concretos "autorreparables"**, que contienen esporas bacterianas inofensivas que reaccionan al contacto con el agua, produciendo calcita para sellar grietas finas. Aunque aún están en fase de adopción, el ferretero debe estar atento a la llegada de sus primos cercanos: los **selladores y recubrimientos poliméricos** con capacidad de autosellado, que reducen drásticamente la necesidad de mantenimiento y son el argumento de venta definitivo para la durabilidad.



pinturas®
Acuario

ESMALTES

— ANTICORROSIVOS —

colores brillantes y duraderos



· Excelente Brillo · Excelente Poder Cubriente · Secado Rápido



Uso Doméstico



Uso Industrial



Uso Decorativo

pinturasacuaro.com



ite queda bien!

LIMPIEZA PARA MASCOTAS

La tecnología también piensa en las mascotas. Hoy existen productos inteligentes que facilitan la limpieza del hogar, controlan pelos y residuos, y ayudan a mantener espacios más higiénicos y seguros, sin sacrificar comodidad ni bienestar para todos.

KARCHER PET CLEAN

El nuevo Pet Clean es un set de 5 en 1 diseñado para el cuidado y limpieza para mascotas en el hogar. Combina cepillos, peines y una rasuradora eléctrica con alta potencia de succión y bajo nivel de ruido para brindar mayor comodidad. Su boquilla de limpieza recoge hasta el 99% del pelo suelto, ácaros y alérgenos. Incluye un filtro HEPA lavable; con accesorios que se pueden cambiar fácil y rápidamente para limpiar ropa, sofás o alfombras. Ideal para mantener un hogar más limpio y con mascotas felices.

www.karchershop.com.mx



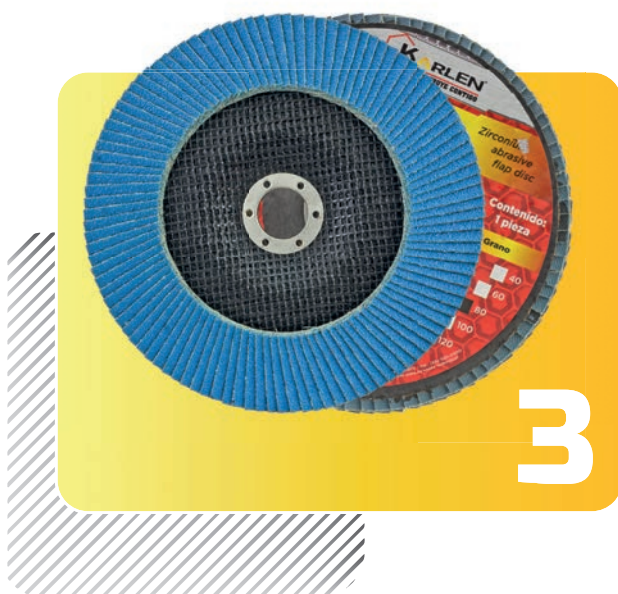
Llave monomando
no incluida

2

FLEXIMATIC LAVADERO AMERICANO

Fabricado en polietileno de alta resistencia, combina durabilidad y resistencia. Con aditivo UV para que los rayos del sol no dañen el material. Soporta hasta 150 kg al estar empotrado en muros sólidos. Su diseño único incorpora orificio central para instalar llave o monomando (no incluida), facilita el lavado sin depender de la jícara o recipiente. Con pileta de 18 litros y kit completo de instalación (Incluye tubo contra check anti-olores). Práctico, resistente y de fácil instalación. Medidas de 70 cm x 65 cm.

www.fleximatic.mx



KARLEN DISCOS FLAP

Fabricados con granos de zirconio u óxido de aluminio para corte agresivo y resistencia al desgaste. Diseño cónico T-29 que optimiza el ángulo de trabajo de 15° a 25°, acelera la remoción de material y mejora la precisión en cada pasada. Respaldo de fibra de vidrio multicapa, anillo metálico de alta resistencia y adhesivo de resina industrial para operar hasta 13,300 RPM en los modelos de 115 mm. Mantienen filo y poder de corte constante, desbaste más frío y desgaste lento. Disponibles en 100, 115, 125 y 180 mm, y en granulometrías P36-P120 para múltiples aplicaciones en metales.

www.karlen.com.mx

Hieleras

Conservación térmica para jornadas intensas

DURACIÓN TÉRMICA:
Hasta 12 horas sin hielo y 24 horas con hielo
Ideal para jornadas prolongadas.

SISTEMA AIRFLOW
Permite la circulación de aire por la base para una conservación térmica superior.

Compartimientos funcionales:
Estuche con tapa, 2 portavasos y asas laterales para fácil transporte.



LINCOLN ELECTRIC®

MEGA FORCE® 257MP

Combina versatilidad y rendimiento en un equipo compacto. Permite soldar con procesos MIG, TIG y electrodo, adaptándose a múltiples entornos. Su diseño portátil y ergonómico, junto con una interfaz intuitiva, optimiza el trabajo diario. La tecnología inverter mejora el control del arco y la calidad de la soldadura. Ideal para mantenimiento, fabricación ligera y talleres que buscan eficiencia y precisión.

www.lincolnelectric.com.mx

FANDELI

CINTA DUCTO

Ofrece alta adhesión y gran conformabilidad, ajustándose fácilmente a superficies planas o curvas. Su baja elongación y excelente resistencia a la tensión evitan rupturas incluso al aplicar fuerza. Ideal para uso interior y exterior, soporta temperaturas de hasta 60 °C. Con medidas de 48 mm x 10 m y 48 mm x 50 m, tensión de 66 N/25 mm, adhesión al acero de 15 N/25 mm y un espesor de 0.17 mm, garantiza un desempeño confiable. Gracias a su excelente agarre la hace ideal, se adapta perfectamente a cualquier superficie, garantizando resultados firmes y duraderos.

www.fandeli.com



PENS® FOAM 360°

ESPUMA DE POLIURETANO

Espuma de poliuretano con una nueva fórmula que permite la aplicación de la espuma de forma versátil ya que no se requiere poner de cabeza la lata. Al expandirse, las celdas son más cerradas lo que permite un mejor sellado y compresión, así como que sea lo suficientemente fuerte para evitar cualquier ruptura o agrietamiento de la misma.

www.pennsylvania.com.mx

CALOREX

LEVARE ADVANCE

Es un calentador eléctrico de depósito ideal para espacios reducidos o lugares donde no hay instalación de gas. Ofrece eficiencia energética y tecnología avanzada, integrando funciones que elevan el confort diario. La Función BOOST incrementa temporalmente la capacidad del equipo para brindar una ducha extra cuando lo necesites, mientras que la Función ECO aprende tus hábitos de uso para tener agua caliente justo en el momento ideal. Su display digital soft-touch permite seleccionar fácilmente la temperatura entre 40°C y 80°C, además de mostrar el estado de cada función mediante indicadores LED. Disponible en capacidades de 15 L y 30 L. Cuenta con garantía de 4 años.

www.calorex.com.mx



PCP[®]
Ideas que Fluyen

**LA MARCA LÍDER DE
VÁLVULAS Y ACCESORIOS
EN LATINOAMÉRICA**



www.PCPplasticos.com

DAME 1

AUSTROMEX®

REMOVEDOR DE ADHESIVOS

En el taller, quitar residuos de cinta o etiquetas puede atrasar el trabajo y dañar piezas. Este removedor elimina el adhesivo sin raspar ni maltratar superficies, agilizando procesos y dejando todo listo para continuar con la operación.



TENAZIT Clave 2797

Líquido especial para eliminar residuos de pegamento y adhesivos de cualquier superficie. No es inflamable ni corrosivo. Es un producto ecológico que no requiere agua para su uso.

Es de fácil aplicación, requiere poco esfuerzo. Su botella cuenta con atomizador para una práctica aplicación. La presentación es de 1 lt. Para su uso, solo tiene que aplicarse directamente sobre la superficie sin que el producto escurra y frotar con una toalla de microfibra.

PROTECCIÓN ANTICORROSIVA

Un removedor debe ser anticorrosivo para evitar reacciones químicas que deterioren metales, lacas o recubrimientos industriales. Al no atacar la superficie, mantiene la integridad dimensional de piezas mecánicas y evita fallas prematuras, garantizando una limpieza segura en equipos de precisión.

SELLO ECOLÓGICO

Un producto ecológico reduce el impacto ambiental mediante fórmulas libres de solventes volátiles y compuestos tóxicos. Minimiza emisiones, no requiere agua para su aplicación y disminuye residuos peligrosos, permitiendo al técnico operar con mayor seguridad y cumplir normativas ambientales.

HAZ TU SELECCIÓN GANADORA.

Prepárate para ganar con

INDAR[®]
PRECIO, RAPIDEZ Y ATENCIÓN

Participa y gana premios mundialistas

TEK BOND
SAINT-GOBAIN

NORTON
SAINT-GOBAIN

URREA
Tecnología para vivir el agua

Dica

Yale

PHILLIPS
ASSA ABLOY

HECORT



¡HAZ TU SELECCION GANADORA CON INDAR Y JUNTOS VAMOS POR UNA TEMPORADA DE PURO EXITO!



Precios Competitivos



Rapidez de Entrega



Atención Personalizada

Más de
240
marcas

Más de
15,000
artículos de línea

Más de
120
proveedores

POR SER CLIENTE NUEVO

Obtén 2%
de Descuento en
tu primer pedido

Cupón: TODOFERRE

CONTÁCTANOS



WhatsApp
+52 33 1235 9629

SÍGUENOS



<https://indar.mx>



GUANTES PROFESIONALES PARA TRABAJO

Los guantes especializados brindan protección **avanzada, ergonomía y resistencia para tareas demandantes**. Fabricados con materiales reforzados y diseños profesionales, ofrecen control, comodidad y un nivel superior de seguridad en cada actividad.

GUANTES ANTI IMPACTO

Diseñados para trabajos rudos, estos guantes integran refuerzos TPR en el dorso que dispersan impactos y protegen los nudillos sin afectar la movilidad. Su palma acolchada reduce la fatiga al absorber vibraciones, mientras que las yemas táctiles facilitan operar dispositivos electrónicos sin retirarlos, brindando una experiencia práctica y segura en cualquier entorno de trabajo.

Un sistema de ventilación en un guante se crea con paneles de malla o tejidos microperforados en el dorso que permiten flujo de aire y reducen calor y humedad. Incluye perforaciones controladas, canales internos para dispersar sudor y materiales transpirables como poliéster, elastano o tela tipo Terry para mejorar la regulación térmica sin perder protección.



GUANTES BELLOTA

Fabricados para brindar precisión y protección en tareas que requieren manipulación constante, su construcción con materiales de alta durabilidad y recubrimientos de poliuretano, nitrilo o látex rugoso garantiza un agarre firme en superficies secas o ligeramente húmedas. Su diseño flexible permite maniobrar mercancía y utilizar herramientas con total control.

El nitrilo arenoso mejora el agarre en piezas lisas, el poliuretano ofrece sensibilidad táctil y el látex rugoso proporciona tracción adicional. Su estructura ligera minimiza la fatiga en manos, convirtiéndolos en una solución confiable para distintos entornos industriales.



Potencia y precisión
al mejor precio

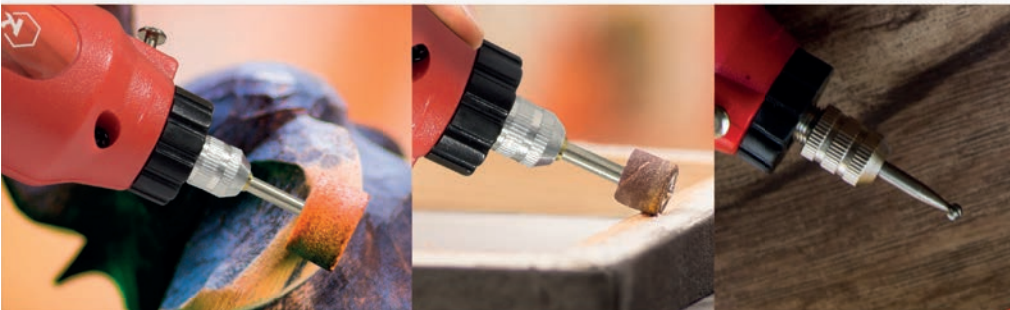


Esmerilador MINI

Trabajos de bricolaje
doméstico

Reparaciones en
casa y taller

Manualidades y
artesanía



Conmutador 55 1101-2300

www.gimbelmexicana.com

gimbel@gimbelmexicana.com

Av. de las Granjas 388, Col. San Sebastián, Azcapotzalco, C.P. 02040, CDMX

Destornillador ELÉCTRICO RECARGABLE



30
PUNTAS



AUTONOMÍA
180 MINUTOS
CONTINUOS



ROTACIÓN
BIDIRECCIONAL
▲ GIRO DERECHO
▼ GIRO IZQUIERDO



PUNTAS
IMANTADAS
DE ACERO AL
CROMO VANADIO



Consulta todos nuestros productos en
www.karlen.mx

62 AÑOS

Tradición, calidad e innovación
al servicio de tu industria.
Gimbel Mexicana

DAME 3

Oatey

INDISPENSABLE PARA SOLDADURA

1 OATEY NO. 5 PASTA FUNDENTE SIN PLOMO

Pasta que limpia, prepara y protege superficies metálicas antes de soldar, eliminando óxidos y garantizando una adhesión uniforme del estaño en cobre o latón. Ayuda a evitar la formación de corrosión y garantiza distribución homogénea del calor durante el calentamiento.



- Libre de plomo y certificada NSF.
- Compatible con sistemas de agua potable.
- Aplicación uniforme con brocha.

2 OATEY NO. 95 TINNING FLUX

Pasta fundente con estaño, combina fundente y polvo de estaño para preestañar automáticamente las superficies al calentar. Mejora la fluidez del soldador, acelera el trabajo y garantiza uniones limpias, resistentes. Genera un sellado uniforme y duradero.



- Libre de plomo y ácidos agresivos.
- Preestañado automático al calentar.
- Acabado profesional y duradero

3 OATEY SAFE-FLO® SOLDADURA SIN PLOMO

Alambre de soldadura sin plomo con contenido de plata que ofrece fusión rápida y uniforme. Garantiza uniones seguras, resistentes a fugas y de alta durabilidad, ideales para sistemas de agua potable, gas o calefacción.



- Cumple normas ASTM B32 y NSF.
- Alta resistencia mecánica y térmica.
- Acabado sólido, incluso en condiciones exigentes.

USO EN CONJUNTO

El éxito de una buena conexión está en el proceso. Primero, se limpian las superficies del tubo y del accesorio con una malla abrasiva para eliminar residuos. Luego, se aplica una capa uniforme de No. 5 o No. 95, según las necesidades del trabajo. Posteriormente, se calienta la unión con soplete y se introduce el Safe-Flo®, que fluye por capilaridad y sella perfectamente la conexión.

CONEXIONES SEGURAS Y PROFESIONALES

En el mundo de la plomería y la instalación profesional, la calidad de los materiales es clave para garantizar un trabajo duradero, seguro y confiable. Oatey, marca líder en soluciones para la unión y sellado de tuberías, ofrece una línea de productos diseñada para simplificar el proceso de soldadura de cobre y mejorar los resultados con acabados impecables.

LÁMPARAS REFLECTOR SOLAR LED

Datos reales, desempeño comprobado



10 W
IIII POTENCIA

CLAVE 6074

- 10 W reales
- 1,500 lm
- Panel solar monocristalino
- Batería 3.7V
- 3600 mAh
- IP65
- Luz blanca 4000K / 6000K



30 W
IIII POTENCIA

CLAVE 6075

- 30 W reales
- 4800 lm
- Panel solar monocristalino de alta capacidad
- Batería LiFePO₄
- 6000 mAh
- IP65
- Luz blanca 4000K / 6000K



60 W
IIII POTENCIA

CLAVE 6076

- 60 W reales
- 9,600 lm
- Panel solar monocristalino
- Batería LiFePO₄
- 6000 mAh
- IP65
- Luz blanca 4000K / 6000K

LED



BUENA ÁREA
DE ILUMINACIÓN



LARGO TIEMPO
DE ILUMINACIÓN



MODO DE
ILUMINACIÓN
CONSTANTE
(PERSONALIZABLE
CON CONTROL
REMOTO) Y MODO
SENSOR



\$0



AUTO
ENCENDIDO/APAGADO



PROTECCIÓN IP65



NOM



VENTAS:
477 771 3695

www.vifer.mx

siguenos en:





DIEZ AÑOS RECONOCIENDO LO QUE REALMENTE IMPORTA

*En 2026, los RDF —**Reconocimiento a los Distribuidores Ferreteros**— cumplen diez años, y llegar a esta primera década nos llena de orgullo, gratitud y, sobre todo, de un profundo sentido de responsabilidad con el sector que nos ha dado tanto.*

A lo largo de estos diez años hemos sido testigos de algo más que crecimiento comercial. Hemos visto cómo este reconocimiento ha impulsado una cultura de mejora continua con valores: responsabilidad social, compromiso con la sustentabilidad, respeto por las normas de calidad y, muy especialmente, una visión humana del negocio. Porque en el canal ferretero el éxito no se mide solo en cifras, sino en la manera en que se sirve, se construye confianza y se fortalece la comunidad.

En este camino hemos forjado amistades sólidas y sinceras con líderes del sector en todo el país. Gracias a ellos hemos aprendido a mirar el canal desde múltiples realidades: el norte, el centro y el sur; las zonas agrícolas, industriales, turísticas, ganaderas o pesqueras; los contextos complejos y las oportunidades únicas de cada región. El **Canal Ferretero** sigue siendo tradicional en el mejor y más amplio sentido de la palabra: tradición en el servicio cercano, en la venta física, en el respeto por los valores de cada barrio, de cada pueblo. El ferretero —grande o pequeño— es un líder natural en su comunidad.

10^{a.} Edición.

RIDF[®]

2026

*Hay aniversarios que
no se cuentan en años,
sino en aprendizajes,
vínculos y convicciones.*

Y, al mismo tiempo, el sector ha sabido abrazar la modernidad. Internet, aplicaciones, comercio electrónico, redes sociales, inteligencia artificial y nuevas generaciones nativas digitales han llegado para sumar, no para borrar lo esencial. Hoy, tradición y tecnología conviven con naturalidad, fortaleciendo un canal que evoluciona sin perder su identidad.

CONFIANZA EN LA METODOLOGÍA

Conviene recordarlo: **RDF** no es solo un acrónimo. Es un reconocimiento sustentado en una **investigación de mercado profesional**, con una metodología sólida, objetiva y transparente, diseñada para generar confianza. En estos diez años se han reconocido segmentos clave —cerrajería, acabados de construcción, eléctrico, maderero— y, de manera muy especial, los sectores **ferretero y plomero**, que representan un compromiso profundo para nosotros. Este ejercicio de inteligencia de mercado nos ha permitido identificar hallazgos relevantes, áreas de oportunidad y tendencias nacionales que, muchas veces, contrastan con las realidades regionales o por categoría de producto. Aún queda camino por recorrer para que el sector dimensione plenamente el valor de la información estratégica; aun así, la investigación seguirá siendo uno de los pilares más importantes de Best Concept Group.

COMPROMISO EN ASCENSO

Celebrar los diez años de los RDF nos hace sentir felices, sí, pero también **más comprometidos que nunca**. Comprometidos con seguir aportando valor a un sector crucial para la economía nacional.

Por ello, queremos felicitar a cada una de las empresas reconocidas en este magno evento, que se celebrará el **viernes 20 de marzo de 2026**. Será un gran día y una gran noche: una celebración de la profesionalización del canal ferretero. Gracias a las empresas que, pese a los desafíos y la incertidumbre, han sabido mantener el rumbo del crecimiento, la inversión y la estabilidad. Gracias por generar empleo, por acercar los productos a los minoristas y a los usuarios, por hacer posible la productividad de México.

Nuestro reconocimiento también es para las personas: directores, gerentes, jefes, supervisores y para quienes hacen posible miles de tareas cotidianas —reparto, almacén, cobranza, servicio, garantías, limpieza, administración, creatividad—. Todos son importantes. Todos forman parte de esta gran cadena de valor. Los RDF son, en esencia, **un reconocimiento a la distribución mayorista responsable, profesional y apasionada**.

Eso es lo que hacemos y seguiremos haciendo: investigación profesional, un evento profesional y una plataforma de comunicación profesional, **neutral, objetiva y en mejora**

continua. Sabemos que las polémicas existen y existirán; siempre habrá quien cuestione los resultados. Lo entendemos y, lejos de incomodarnos, nos confirma la relevancia de este reconocimiento. A quien tenga dudas, lo invitamos a acercarse, a conocernos, a revisar nuestros procesos. Tal vez, en ese encuentro, fortalezcamos la cercanía, ganemos nuevos amigos y sigamos construyendo juntos un **canal ferretero más fuerte, más profesional y más humano**.

Así comienzan los RDF 2026. Así celebramos diez años. Con claridad, con gratitud y con una enorme ilusión por lo que viene.





Nuestros productos

Selector Profesional



PVC					
HIDRÁULICO					CONDUIT
Hasta 30"	Hasta 24"	Hasta 12"		Hasta 6"	Hasta 6"
				EXTREMA HUMEDAD MODERADA	

MÁS				VISCOSIDAD		MENOS	
INDUSTRIAL				CPVC		ABS	PVC / CPVC / ABS
CONTRA INCENDIOS	QUÍMICOS	AGUA		AGUA CALIENTE		VENTILACIÓN Y TUBERÍAS DE ABS	MULTIUSOS
Hasta 3"	Hasta 12"	Hasta 12"	Hasta 6"	Hasta 6"	1/2 - 2"	Hasta 6"	Hasta 6"

PARA PLOMEROS PROFESIONALES

GARANTÍA

3 AÑOS

PVC, ABS, LIMPIADOR Y PRIMER

2 AÑOS

CPVC

CAMPANA Y ANILLO / LIMPIADORES Y PRIMER

LUBRICANTES

TODOS

Hasta 30"

PRIMER

LIMPIADOR



PARA
CONOCER MÁS
ESCANEA EL QR

www.oateylatam.com



TOP 70

MEJOR DISTRIBUIDOR MAYORISTA

01

**CASA CRAVIOTO
FERRETERÍAS**

CIUDAD DE MÉXICO
WWW.CASACRAVIOTO.COM

02

**GAFI
FERRELÉCTRICO**

TORREÓN, COAHUILA
WWW.GAFI.COM.MX

03

**FERRETERÍA
INDAR**

GUADALAJARA, JALISCO
WWW.INDAR.MX



04

**PIMSA
FERRETEROS**

MONTERREY, NUEVO LEÓN
WWW.PIMSAFERRETEROS.COM.MX

05

**MAGNOCENTRO
FERRETERO**

GUADALAJARA, JALISCO
WWW.MCFERRETERO.MX

06

95/24

ESTADO DE MÉXICO
WWW.9524.COM.MX

07

SURTIMEX

GUADALAJARA, JALISCO
WWW.SURTIMEX.COM

08

**IMPULSORA
FERRETERA SADA**

CADEREYTA, NUEVO LEÓN
WWW.IMFESA.COM.MX

09

**FERREMAYOREO
BARBADO / CADENA 24**

TIANGUISTENCO, EDO. DE MÉXICO
WWW.BARBADO.COM.MX

10

FERRECORRECAMINOS

CIUDAD DE MÉXICO
WWW.FERRECORRECAMINOS.COM





10^{a.} *Edición.*

TOP 70

MEJOR DISTRIBUIDOR
MAYORISTA

11

**CRISTAL
Y LAVISA**

CIUDAD DE MÉXICO
WWW.CRISTALYLAVISA.COM.MX

12

**RUIPASA
DISTRIBUIDORA**

HERMOSILLO, SONORA
WWW.RUIPASA.COM.MX

13

**CASA
GUERRA**

MONTERREY, NUEVO LEÓN
[HTTPS://CASAGUERRA.ODOO.COM/](https://CASAGUERRA.ODOO.COM/)

14

**FECEGO - FERRETERÍA
CENTRAL DEL GOLFO**

SAN RAFAEL, VERACRUZ
WWW.FERRETERACENTRALDELGOLFO.COM.MX

15

**DISTRIBUIDORA
BRYKA**

ESTADO DE MÉXICO
WWW.BRYKA.COM.MX

16

FERREPAT
TEHUACÁN, PUEBLA
WWW.FERREPAT.COM

17

**GIMBEL
MEXICANA**

CIUDAD DE MÉXICO
WWW.GIMBELMEXICANA.COM

18

**MAFENSA - MAYOREO
FERRETERO DEL NORTE**

TORREÓN, COAHUILA
WWW.MAFENSA.COM

RIDF[®]

2026

19

**MAYOREO
CÁRDENAS**
ZAMORA, MICHOACÁN
WWW.MAYOREOCARDENAS.COM

20

**RAMÍREZ
MAYORISTAS**
CHIHUAHUA, CHIHUAHUA
WWW.RAMMSA.COM.MX

21

**FERRETERÍA RIPOLL
HERMANOS**
GUADALAJARA, JALISCO
WWW.RIPOLL.MX

22

**GRUPO
BOXITO**
MÉRIDA, YUCATÁN
WWW.BOXITO.COM

23

**COMPANÍA FERNÁNDEZ
DE MÉRIDA**
MÉRIDA, YUCATÁN
WWW.FERNANDEZ.COM.MX

24

**VILCHES
FERRETEROS**
LEÓN, GUANAJUATO
WWW.VIFER.MX

25

**DINÁMICA
FERRETERA**
MONTERREY, NUEVO LEÓN
WWW.DINAMICAFERRETERA.COM

26

**ABRAMEX
FERRETEROS**
AGUASCALIENTES, AGS.
WWW.ABRAMEX.NET

MEJOR DISTRIBUIDOR
MAYORISTA

27
**COMERCIALIZADORA
SHUMA**
CIUDAD DE MÉXICO

28
AFASI
ESTADO DE MÉXICO
WWW.AFASI.COM.MX

29
FERREGAMA
CIUDAD DE MÉXICO
WWW.FERREGAMA.ORG

30
DIFALT
ESTADO DE MÉXICO
WWW.DIFALTFERRETERIA.COM

31
**COMPAÑÍA FERRETERA
NUEVO MUNDO**
CELAYA, GUANAJUATO
WWW.FERRETERANUEVOMUNDO.COM.MX

32
**VAQUEIROS
FERRETEROS**
VILLAHERMOSA, TABASCO
WWW.VAQUEIROS.MX

33
**FERREMAYOREO
ELIZONDO**
MONTERREY, NUEVO LEÓN
WWW.FMELIZONDO.COM

34
RS
DISTRIBUCIONES
SALAMANCA, GUANAJUATO
WWW.RSDISTRIBUCIONES.COM

35
FERREBASTONES
CHOLULA, PUEBLA
WWW.FERREBASTONESCHOLULA.COM.MX

36
**SANVER
FORTE**
TANTOYUCA, VERACRUZ
WWW.SANVER.COM.MX

37
**FERRETERA
MANDIOLA**
TUXTLA GUTIÉRREZ, CHIAPAS
WWW.MANDIOLA.ONLINE

38
DIPLOMEX
CIUDAD DE MÉXICO
[HTTPS://DIPLOMEX.COM.MX](https://DIPLOMEX.COM.MX)



LA EXCELENCIA SE NOTA
CUANDO EL TRABAJO ES
CONSTANTE.

RIDF[®]
2026



39

**DTC DISTRIBUIDORA DE
TUBOS Y CONEXIONES**
QUERÉTARO, QUERÉTARO
WWW.DTCTODOENFERRETERIA.COM

40

**TOOL FERRETERIAS
(ANTES FERRETOD0)**
ESTADO DE MÉXICO
WWW.TOOLFERRETERIAS.COM

**MEJOR DISTRIBUIDOR
MAYORISTA**

41

**IMPULSORA
INDUSTRIAL MONTERREY**
MONTERREY, NUEVO LEÓN
WWW.IMPULSORA.COM

42

**GRUPO CENTRO
METÁLICO**
CIUDAD DE MÉXICO
WWW.CENTROMETALICO.COM

43

DECONO
HERMOSILLO, SONORA
WWW.DECONO.MX

44

CONSTRUTODO
CIUDAD JUÁREZ, CHIHUAHUA
WWW.CONSTRUTIENDA.COM.MX

46

**FIX
FERRETERÍAS**
CIUDAD DE MÉXICO
WWW.FIXFERRETERIAS.COM

45

**COMERCIALIZADORA
SONI**
PUEBLA, PUEBLA
WWW.COMERCIALIZADORASONI.COM.MX

47

**FERRETERA
CASA BLANCA**
CIUDAD DE MÉXICO
WWW.FERRETERIASCASABLANCA.COM

49

**DISTRIBUIDORA
NUECES**
CIUDAD DE MÉXICO

48

**PROMER
PLUS**
MONTERREY, NUEVO LEÓN
WWW.PROMERPLUS.COM

50

**FERREMAYOREO
DE OCCIDENTE**
GUADALAJARA, JALISCO
WWW.FERREMAYOREO.COM.MX

51
FERRENORTE
NUEVO LAREDO, TAMAULIPAS
WWW.FERRENORTE.COM

52
EL
SURTIDOR
CIUDAD DE MÉXICO
WWW.SURTIDOR.COM

53
KURODA
CULIACÁN, SINALOA
WWW.KURODA.COM

54
GRUPO
DELZA
HERMOSILLO, SONORA
WWW.GRUPODELZA

55
CASA
MARCUS
CIUDAD DE MÉXICO
WWW.CASAMARCUS.COM

56
LA FERRE
DE GABRIEL
PUEBLA, PUEBLA
WWW.LAFERREDEGABRIEL.COM.MX

57
DISTRIBUIDORA
FERRETERA MIMS
APODACA, NUEVO LEÓN
[HTTPS://PRODUCTOS.WESTONTOOLS.COM.MX/](https://PRODUCTOS.WESTONTOOLS.COM.MX/)

58
EL GRAN
TLAPALERO
CIUDAD DE MÉXICO
WWW.ELGRANTLAPALERO.COM

59
GRUPO
FERRETERO SURTE
CANCÚN, QUINTANA ROO
WWW.SURTE.COM.MX

60
DISTRIBUIDORA
SAN PEDRO
ESTADO DE MÉXICO

61
HÁGALO
CIUDAD JUÁREZ, CHIHUAHUA
WWW.HAGALO.MX

62
PLOMERÍA UNIVERSAL
- GRUPO UNIVERSAL
GUADALAJARA, JALISCO
WWW.PLOMERIAUNIVERSAL.COM



10^{a.}
Edición.

RDF 2026: DONDE EL
COMPROMISO SE VUELVE
REFERENCIA.

63

**FERRETERÍA
CASA MYERS**
CHIHUAHUA, CHIHUAHUA
WWW.CASAMYERS.COM.MX

64

**FERRETERA
KIMURA**
CIUDAD DE MÉXICO
WWW.FERRETERAKIMURA.COM.MX

65

**MERCANTIL DEL
CONSTRUCTOR**
TUXTLA GUTIÉRREZ, CHIAPAS
WWW.MERCANTIL.COM.MX

66

**GRUPO FERRETERO
PERISUR**
GUADALAJARA, JALISCO
WWW.GFPERISUR.COM.MX

67

**FERRETERA CENTENARIO
DE MONTERREY**
MONTERREY, NUEVO LEÓN
WWW.FERRETERACENTENARIO.COM

68

**TUBOS Y VÁLVULAS
SAN MIGUEL**
CUAUTLA, MORELOS

69

**NUEVO CENTRO
FERRETERO SERUR**
TLAQUEPAQUE, JALISCO
WWW.SERUR.COM.MX

70

**AVESA, CENTRO
FERRETERO**
ENSENADA, BAJA CALIFORNIA
WWW.AVESAENSENADA.COM





DISTRIBUCIÓN ESPECIALIZADA QUE IMPULSA LA PLOMERÍA

En el Ranking RDF 2026 reconocemos a 15 empresas clave de la distribución especializada de productos de plomería, líderes en zonas y regiones estratégicas del país, seleccionadas a partir del cruce entre la opinión del ferretero y la del técnico plomero, dos miradas complementarias del mercado. Nuestra intención es reconocer empresas de todo México, que han logrado consolidar confianza, cobertura regional, disponibilidad, soporte técnico y una oferta alineada a las necesidades reales del oficio. Un reconocimiento a quienes no solo distribuyen productos, sino que impulsan el desarrollo y la profesionalización de la proveeduría de plomería a nivel nacional.



01

**PLOMERÍA UNIVERSAL
- GRUPO UNIVERSAL**
GUADALAJARA, JALISCO
WWW.PLOMERIAUNIVERSAL.COM

02

TUDOGAR
PUEBLA, PUEBLA
WWW.TUDOGAR.COM.MX

03

TUMATSA
CIUDAD DE MÉXICO
WWW.TUMATSA.COM.MX

RDF[®]
2026



04

**PLOMERÍA Y ELECTRICIDAD
DELTA**

TIJUANA, BAJA CALIFORNIA
DELTAENLINEA.COM

05

**ELÉCTRICA Y PLOMERÍA
SILVA**

VILLAHERMOSA, TABASCO
WWW.ELECTRICAYPLOMERIASILVA.MX

06

DIPLOMEX

CIUDAD DE MÉXICO
WWW.DIPLOMEX.COM.MX

07

**DTC DISTRIBUIDORA DE
TUBOS Y CONEXIONES**

QUERÉTARO, QUERÉTARO
WWW.DTCTODOENFERRETERIA.COM

08

**PLOMERÍA
SELECTA**

SAN LUIS POTOSÍ, SAN LUIS POTOSÍ
WWW.PLOMERIASSELECTA.COM

09

PLOMERAMA

MONTERREY, NUEVO LEÓN
WWW.PLOMERAMA.MX

10

**DISTRIBUIDORA
PLUMBER**

TIZAYUCA, HIDALGO
WWW.PLUMBER.COM.MX

11

**PLOMELEK
DEL NORESTE**

NAVOLATO, SINALOA
KURODA.COM

12

**TUBOS Y CONEXIONES
DE OAXACA**

OAXACA, OAXACA
WWW.TUBOSYCONEXIONES.MX

13

FERREBAÑOS

CIUDAD DE MÉXICO
FERREBANOS.COM.MX

14

PLOMECSA

CIUDAD DE MÉXICO
WWW.PLOMECSA.MX

15

**SIPLOMERÍA/SOLUCIONES
INTEGRALES EN PLOMERÍA**

ESTADO DE MÉXICO
WWW.SIPLOMERIA.MX



20 TRAYECTORIAS QUE CONSTRUYEN AL SECTOR

En esta edición del Ranking RDF 2026, reconocemos la trayectoria de 20 empresas ferreteras —tiendas y distribuidoras mayoristas— que destacan por su crecimiento sostenido, antigüedad, prestigio, reputación, vigencia en su surtido, solidez en su oferta comercial y excelencia en el servicio. Son organizaciones que han sabido adaptarse, evolucionar y mantenerse relevantes en un entorno cada vez más competitivo. A continuación, las presentamos en orden alfabético, como un ejercicio editorial de reconocimiento y respeto a cada una de ellas.

EN ESTRICTO ORDEN ALFABÉTICO

**CAÍN
FERRETERÍAS**

TAMPICO,
TAMAULIPAS
1974

**COMPAÑÍA
FERNÁNDEZ DE
MÉRIDA**

MÉRIDA,
YUCATÁN
1990

**DON PEDRO,
GRUPO FERRETERO**

SAN MIGUEL DE ALLENDE,
GUANAJUATO
1979

**ELÉCTRICA Y
PLOMERÍA SILVA**

VILLAHERMOSA,
TABASCO
1995

**FERRETERA
CARREDANA MÉXICO**

TOLUCA DE LERDO,
EDOMEX
1980

**FERRETERA
CASA BLANCA**

CIUDAD DE MÉXICO
1970

**FERRETERÍA
CASA MYERS**

CHIHUAHUA,
CHIHUAHUA
1943

**FERRETERÍA
LA FRAGUA**

QUERÉTARO,
QUERÉTARO
1981

**GRUPO
BOXITO**

MÉRIDA,
YUCATÁN
1978

**FERRETERA
MANDIOLA**

TUXTLA GUTIÉRREZ,
CHIAPAS
1962

**GRUPO
KURODA**

CULIACÁN,
SINALOA
1958

HÁGALO

CIUDAD JUÁREZ,
CHIHUAHUA
1946

**IMPULSORA
FERRETERA SADA**

CADEREYTA,
NUEVO LEÓN
1991

**MAYOREO
CÁRDENAS**

TAMPICO,
TAMAULIPAS
1974

**PIMSA
FERRETEROS**

MONTERREY,
NUEVO LEÓN
1978

**RAMIREZ
MAYORISTAS**

CHIHUAHUA, CHIHUAHUA
1995

SANTANDREU

VILLAHERMOSA,
TABASCO
1938

SURPESA

MÉRIDA, YUCATÁN
1986

SURTIMEX

GUADALAJARA,
JALISCO
1975

TUDOGAR

PUEBLA, PUEBLA
1983

INNOVACIÓN EN SISTEMAS DE TUBERÍA

Lo que el cliente ve como un costo inmediato, el ferretero y el instalador lo entienden como una decisión técnica que puede evitar fugas, reclamos y daños con el tiempo.

Por Hernán Zepeda

En el mostrador de la ferretería, el foco principal siempre ha sido el precio por metro lineal. Sin embargo, para el ferretero y el plomero profesional de hoy, el verdadero negocio ya no es vender el tubo más barato, sino el que ofrece la durabilidad garantizada. Nuestro reto es cambiar el chip: dejar de vender materiales para vender sistemas con cero fugas. El valor real de un producto avanzado reside en su vida útil extendida, una inversión que elimina el temido “Costo de No Calidad” y asegura la tranquilidad del cliente final por décadas.

El propósito de este artículo es servir como una guía técnica para identificar e incorporar al inventario aquellos **materiales y tecnologías** de unión que han sido diseñados para minimizar el mantenimiento y maximizar la vida útil de cada sistema hidráulico y sanitario. Exploraremos las innovaciones

en polímeros y adhesivos que, utilizados correctamente, blindan la instalación contra la corrosión, la incrustación y el estrés mecánico. La durabilidad se convierte, así, en la mejor herramienta de venta para hacer el negocio de la ferretería y la plomería genuinamente más rentable a largo plazo.

LA NUEVA GENERACIÓN DE POLÍMEROS REFORZADOS

El plomero moderno ya no instala simplemente un conducto; instala un sistema de ingeniería que debe resistir la presión constante del tiempo, los químicos y la corrosión. La nueva generación de tuberías, basadas en polímeros avanzados, ofrece una solución que supera las limitaciones históricas de los metales y plásticos convencionales. Aquí desglosamos la triple corona de la durabilidad que el ferretero debe conocer y dominar.



Blindaje Químico:

La Guerra contra el Cloro

El enemigo invisible número uno de cualquier sistema de tuberías no es el tiempo, es el agua misma. Específicamente, el cloro y otros desinfectantes necesarios para la potabilización. En los sistemas metálicos tradicionales (como el galvanizado e incluso el cobre), estos agentes oxidantes inician un ataque electroquímico implacable que resulta en la corrosión interna, el adelgazamiento de la pared y la temida picadura, la antesala de la fuga.

• **El Avance Técnico:** Los polímeros de ingeniería avanzada han sido molecularmente diseñados para ser inertes a estos oxidantes. Su estructura química no reacciona con el cloro ni con la mayoría de los agentes desinfectantes en concentraciones domésticas. Esto se traduce en una vida útil significativamente mayor al evitar que la pared interna de la tubería se degrade con el tiempo.

Ingeniería de Supervivencia: Presión y Temperatura Extrema

Un sistema de tuberías debe ser un campeón de peso pesado: capaz de soportar la presión

estática del suministro municipal, los picos de presión dinámica (golpe de ariete) y las altas temperaturas del agua caliente sin perder su integridad estructural.

• **El Desafío:** Los plásticos convencionales tienden a ablandarse o a ver reducida drásticamente su clasificación de presión cuando la temperatura aumenta. Los polímeros de nueva generación, en cambio, utilizan un diseño molecular que les permite mantener una resistencia mecánica superior.

• **El Tip Técnico para la Instalación:** Cuando compare materiales, no solo vea el diámetro; examine la clasificación a la temperatura máxima de servicio. Un material diseñado para larga duración mantendrá su factor de seguridad gracias a su composición y, a menudo, a una pared dimensionada con precisión que absorbe mejor los picos de presión, brindando un margen de error vital contra el golpe de ariete.

La Carretera Interna: Flujo Constante y Limpio

La eficiencia de un sistema hidráulico depende de su capacidad para mover el agua con

la mínima fricción posible. En los sistemas antiguos o con materiales porosos, la rugosidad interna de la pared permite la adhesión y acumulación de sedimentos, sarro y, lo que es peor, biopelículas (colonias bacterianas). Esta incrustación no solo contamina el agua, sino que reduce progresivamente el diámetro interno efectivo, asfixiando el flujo.

• **El Factor de Lisura:** Los materiales de vanguardia presentan una superficie interior excepcionalmente lisa. Esta cualidad no solo reduce la pérdida de carga por fricción (manteniendo la presión sin necesidad de bombas más potentes), sino que es esencialmente antiadherente. Al impedir que las biopelículas se fijen y crezcan, se mantiene la calidad del agua y el diámetro efectivo del tubo se conserva intacto por décadas.

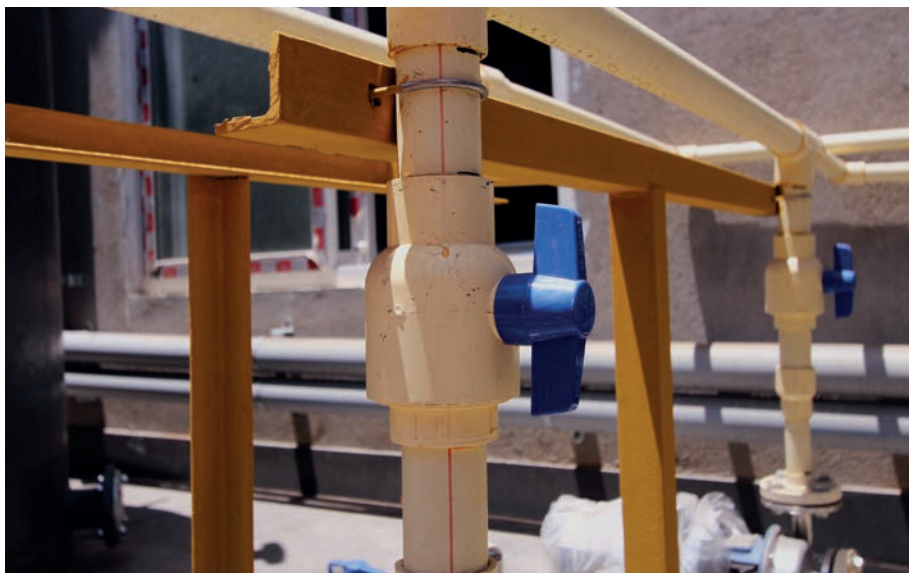
• **El Valor para el Ferretero:** Usted está vendiendo "flujo constante garantizado". Es una promesa de que el cliente nunca experimentará una caída de presión o un grifo goteando a causa de un tubo obstruido, una ventaja de ventas que el precio por sí solo nunca podrá igualar.



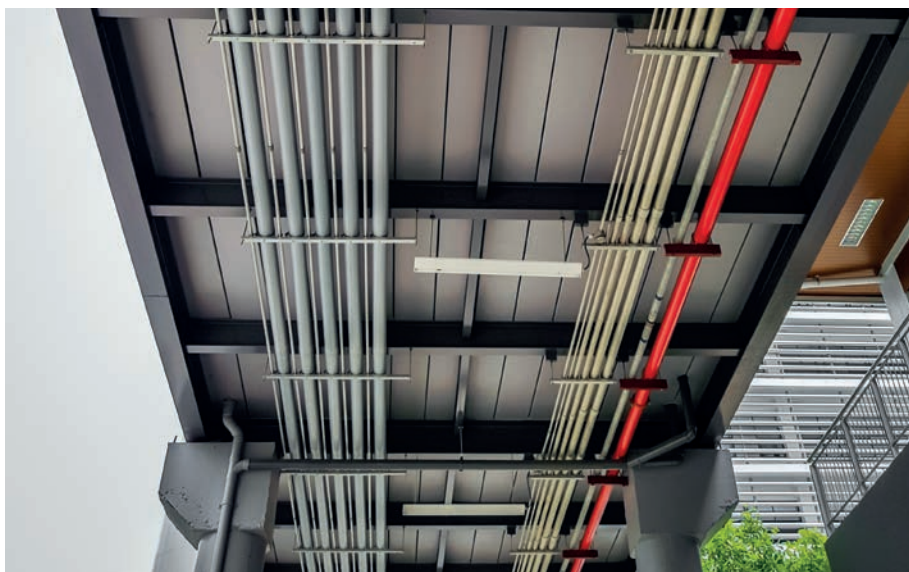


UNIONES FUERTES: EL PUNTO CRÍTICO

La resistencia total de un sistema de tuberías se define por su punto más débil: la unión. Los materiales avanzados han impulsado dos grandes mejoras en esta área. Primero, la Fusión Química Monolítica (uniones cementadas o soldadas con solventes especializados). Estos sistemas utilizan cementos disolventes de alta resistencia que disuelven momentáneamente la superficie molecular del tubo y la conexión, fusionándolos en una pieza sólida. Pruebas de campo demuestran que, al cabo de 24 horas de curado, la resistencia hidrostática de esta unión a menudo supera la del propio tubo, resistiendo presiones superiores a los 250 psi en diámetros comunes, eliminando el riesgo inherente a las roscas o sellos mecánicos que fallan por vibración o estrés térmico.



El segundo avance clave es la Soldadura por Termofusión en sistemas de alta ingeniería. Esta técnica aplica calor controlado para fundir las dos superficies de polímero, permitiendo que las cadenas moleculares de los materiales se entrelacen a nivel atómico. Esto crea una conexión con factor de resistencia del 100%, lo que significa que el material en la zona de unión es tan resistente como el resto de la tubería. Un instalador debe ser consciente de que el uso de imprimadores (primers) y cementos de formulación específica para cada polímero no es un paso opcional, sino un requisito técnico para asegurar el cumplimiento del del rendimiento de diseño del sistema.



COMPONENTES: EL SISTEMA DE SOPORTE VITAL

Un plomero experimentado sabe que la durabilidad de una instalación se define tanto por el material de la tubería como por la calidad de sus accesorios y su correcta instalación. De nada sirve un tubo de años si las válvulas fallan a los cinco o si el sistema se desalinea por estrés. Aquí están los componentes y técnicas que el ferretero debe priorizar.

El verdadero valor de la tubería no es el precio inicial, sino la ausencia de fallas a largo plazo. Deje de vender materiales, venda sistemas con cero fugas.

Válvulas y Controles: El Cero Fugas Mecánico

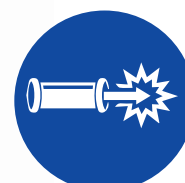
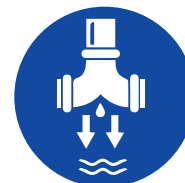
Las válvulas son el corazón operativo del sistema y, tradicionalmente, el punto de falla más común debido al desgaste de sellos y a la corrosión. El ferretero debe dejar de ver la válvula como un simple "corte de agua" y verla como un componente crítico de longevidad.

• **Detalle Técnico:** Las válvulas fabricadas con polímeros avanzados (como el PVC o CPVC de alta ingeniería) ofrecen una resistencia a la corrosión muy superior a la del latón estándar, lo que se traduce en una vida útil que puede superar las dos décadas en condiciones normales. Es vital insistir en la calidad de los asientos y los sellos, que deben ser de elastómeros resistentes al cloro y a la temperatura para soportar miles de ciclos de apertura y cierre sin perder estanqueidad.

• **Consejo para el Ferretero:** Venda la válvula como un seguro. Pregunte al cliente: "¿Quiere una válvula que funcione hoy, o una que siga funcionando en la próxima década?" Mantener un stock de válvulas de (presión) y temperatura certificadas es vender tranquilidad.

Estrés Térmico y Soportes: Controlando la Física

Los materiales plásticos avanzados (polímeros) tienen un coeficiente de dilatación térmica superior al del cobre o el acero. Es





3. Compensadores de Dilatación: Promover el uso de loops o juntas de expansión diseñadas, especialmente en tramos rectos superiores a 15 metros, para absorber el movimiento sin transferir el estrés a las conexiones principales.

Filtración: El Guardián de la Integridad


El plomero se enfoca en que el sistema funcione; el ferretero debe vender lo necesario para que el sistema esté protegido de sí mismo y del suministro externo.

Punto de Venta: Incluir en cada cotización la filtración simple (filtros de malla o cartucho) antes de la entrada a la red interna. Estos accesorios no solo mejoran la calidad del agua visible, sino que protegen el mecanismo interno de las válvulas y, más importante, evitan que partículas abrasivas se impacten contra la pared interna de la tubería a alta velocidad, lo que podría, con el tiempo, comprometer la integridad superficial del material.

VENDER TRANQUILIDAD: EL NEGOCIO INFALIBLE

Hemos dismantelado el mito. La tubería no es una commodity aburrida que se vende por peso o por metro lineal. ¡Es alta ingeniería plástica! La próxima vez que un cliente se queje del precio de un tramo o de un cemento de alta especificación, recuerde este mantra: El cliente no está comprando un tubo. ¡Está comprando años de no-llamar-al-plomero!

Y esa es la clave del negocio. Los plomeros no quieren regresar a la obra (salvo para cobrar el siguiente proyecto), y los ferreteros no quieren la reputación del "barato que falló". Al dominar las tres claves que cubrimos (resistencia química molecular, uniones monolíticas y la correcta gestión del estrés térmico con soportes), usted está vendiendo el "kit de la instalación a prueba de divorcios".

Amigo ferretero, venda sistemas que no le darán problemas a nadie, y por los cuales sus clientes siempre volverán. **¡A vender longevidad, y que el dinero fluya como el agua en sus tuberías!** 



¿SABÍAS QUE...?

la fuerza generada por la expansión y contracción de un tramo de tubería de CPVC de 10 metros sometido a un cambio de temperatura de solo 30° C puede ser equivalente a cientos de kilogramos de empuje si el tubo está totalmente restringido?

Por eso, los instaladores profesionales deben usar soportes que permitan el movimiento axial, convirtiendo la física en un aliado, no en una causa de fallas.

decir, con los cambios de temperatura (por ejemplo, al abrir el agua caliente), la tubería se alarga y se contrae. Si este movimiento está restringido, se genera un esfuerzo mecánico (estrés) en los puntos de anclaje y, peor aún, en las uniones.

• **Recomendación de Almacén:** El ferretero debe vender el sistema de soporte adecuado. Esto implica:

1. Guías y Abrazaderas no restrictivas:

Soportes que sujetan la tubería pero que permiten su deslizamiento axial (a lo largo del eje) para que absorba su propia dilatación.

2. Distancias Mínimas: Educar al instalador sobre las distancias máximas entre soportes, que son menores para el agua caliente que para el agua fría, para evitar la deflexión o la "panza" en la línea.

LA SU

EL ABC DE SUCIACIÓN LED

En cada ferretería del país ocurre un pequeño caos silencioso: clientes que llegan con un foco LED en la mano, un socket viejo en la otra y la certeza de que “todo debe quedar igual que antes”. Pero la realidad es distinta.

Por Guillermo Salas

Hoy, la iluminación combina tecnologías nuevas, bases históricas y adaptadores que prometen soluciones rápidas... y que a veces generan más riesgos que beneficios. Entender este laberinto ya no es una opción: es parte del servicio profesional que distingue a una buena ferretería.

Desde Todo Ferretería asumimos un compromiso permanente: ofrecer información técnica confiable, clara y aplicable al día a día del mostrador. Por eso presentamos este “ABC de la Sujeción LED”, un recorrido diseñado para ayudarte a vender mejor, asesorar con seguridad y entender por qué un simple socket puede marcar la diferencia entre una instalación duradera y un problema esperando suceder.

BASES TRADICIONALES (E27, E26, E14, GU10, ETC.)

Las bases más comunes siguen siendo el punto de partida en la mayoría de las ventas, pero no por conocidas dejan de generar dudas. Entre una E27 y una E26 puede haber diferencias mínimas que afectan el ajuste; las E14 requieren focos con un diseño más compacto; y las GU10 dependen del encastre

correcto para evitar falsos contactos. Con el LED, estos detalles importan más, porque cualquier desajuste puede reducir el rendimiento o causar calentamiento.

TIP: Antes de vender, verifica no solo la medida de la base, sino el ajuste real y la capacidad térmica del socket.

BASES DE ALTO DESEMPEÑO Y ESPECIALIZADAS

En iluminación técnica —tubos LED, vitrinas, talleres, cocinas comerciales— las bases G13, G5, R7s y los bi-pin trabajan bajo condiciones más exigentes. Aquí la compatibilidad debe ser exacta: voltaje, potencia, distancia entre pines y disipación. Un error en la base no solo afecta la luz: compromete el equipo y genera devoluciones. Para el ferretero, dominar estas diferencias significa orientar mejor y ofrecer soluciones realmente profesionales.

DATO: Un tubo LED mal acoplado a su base puede perder hasta 30% de eficiencia desde el primer día.

Las luminarias LED integradas simplifican la instalación, consumen menos energía y eliminan muchos de los problemas asociados con las bases tradicionales. No hay focos que reemplazar, ni sockets que puedan aflojarse

o desgastarse. Pero esto también cambia la conversación con el cliente: ya no se trata de “qué foco lleva”, sino de elegir la luminaria adecuada para cada espacio y necesidad.

CLAVE: Explicar que el LED integrado reduce fallas y mantenimiento ayuda a cerrar ventas con mayor claridad y confianza.

COMPATIBILIDADES Y FALSAS COMPATIBILIDADES

En iluminación, “parece igual” no siempre significa “funciona igual”. Muchos clientes llegan con la idea de que cualquier foco LED sirve para cualquier socket, pero la realidad es más delicada. Cada luminaria está diseñada para trabajar dentro de un rango específico de voltaje, corriente, temperatura y espacio físico. Si alguno de estos factores no coincide, el resultado puede ir desde un brillo insuficiente hasta un calentamiento peligroso. Por eso, antes de recomendar un reemplazo, conviene revisar siempre qué tipo de base tiene el cliente, qué potencia utiliza y en qué ambiente se instalará.

TIP: Si el foco LED calienta demasiado o parpadea, casi siempre se trata de una incompatibilidad entre potencia, socket o driver interno.



Otra confusión frecuente es la compatibilidad física sin compatibilidad eléctrica. Un foco que “entra” en la base no necesariamente está diseñado para trabajar con el transformador, el sensor o la instalación existente. Esto se nota especialmente en luminarias antiguas, en corredores con sensores de presencia o en sockets de baja calidad. En estos casos el LED puede apagarse solo, presentar flicker o incluso dañarse en pocos días. Detectar estos puntos en el mostrador evita reclamos posteriores y, sobre todo, accidentes.

DATO: Un socket desgastado puede aumentar la resistencia eléctrica y elevar la temperatura hasta 30% más de lo previsto.

Así, la clave no es vender “el foco que em-

bona”, sino el que realmente es compatible con la instalación. Explicar esta diferencia al cliente genera confianza, reduce devoluciones y proyecta al ferretero como un asesor técnico capaz de resolver problemas, no solo despachar productos.

CLAVE: La compatibilidad real combina tres factores: base correcta, potencia adecuada y condiciones de instalación seguras.

SEGURIDAD ANTE TODO: RIESGOS Y BUENAS PRÁCTICAS

La mayoría de las fallas en iluminación no provienen del foco, sino del socket. Un socket desgastado, flojo, quemado o fabricado con materiales de baja calidad puede generar sobrecalentamiento y falsos contactos que derivan en cortos o incluso incendios. Por eso es clave revisar el estado físico: decoloración, olor a quemado, plástico quebradizo o terminales flojas son señales claras de que ya no debe usarse. Además, recomendar siempre productos con certificación NOM o UL no solo protege al cliente, también respalda al ferretero ante cualquier situación.

Las instalaciones improvisadas —adaptadores múltiples, empates con cinta, bases colgantes o focos demasiado potentes para el socket— son otro origen común de fallas y reclamaciones. Orientar al cliente hacia la



SIETE MANTRAS PARA NO FALLAR JAMÁS

1. Si no embona perfecto, no va.
2. Si no coincide la carga, no sirve.
3. Si calienta de más, cambia el socket.
4. Sin NOM o UL, ni lo ofrezcas.
5. Plástico barato, problema seguro.
6. Lugar equivocado, foco fallado.
7. Sin garantía, no hay confianza.

Un foco LED puede ser excelente, pero si la base no es la correcta, el sistema entero falla.

instalación correcta reduce accidentes y evita devoluciones innecesarias. Para el mostrador, un checklist rápido funciona muy bien: verificar potencia, compatibilidad base-foco, estado del socket, tipo de ambiente (interior/ exterior) y certificación. Con estas simples prácticas, la tienda ofrece un servicio más profesional y el cliente obtiene una instalación más segura y duradera.

LA NUEVA GENERACIÓN: SOCKETS Y ADAPTADORES INTELIGENTES

Los sockets y adaptadores inteligentes representan la evolución natural de la iluminación doméstica. Estos dispositivos —que operan mediante WiFi, Bluetooth Low Energy (BLE) o protocolos especializados como Zigbee— permiten controlar

encendido, apagado, temporizadores e incluso consumo energético desde una app o asistente de voz. Algunos modelos incluyen sensores de movimiento, luz o temperatura, lo que convierte a una instalación básica en un sistema automatizado sin necesidad de cambiar toda la luminaria. Para muchos usuarios, estos dispositivos son la puerta de entrada más sencilla al hogar inteligente.

Para la ferretería, su valor comercial es enorme: ofrecen una modernización inmediata y accesible, generan venta adicional al foco o luminaria, y despiertan el interés de clientes que buscan ahorro energético o mayor comodidad. Sin embargo, requieren asesoría clara. Cada dispositivo tiene un límite de carga, no todos son compatibles con cada app o ecosistema, y es indispensable que el cliente utilice sockets certificados para evitar sobrecalentamientos. Explicar estas consideraciones en el mostrador asegura una instalación segura, reduce devoluciones y posiciona al ferretero como un guía confiable en tecnología para el hogar.

ARGUMENTOS DE VENTA PARA EL FERRETERO

Recomendar el socket adecuado no solo resuelve la necesidad inmediata del cliente, también abre la puerta a una venta más completa y confiable. Explicar brevemente por qué una base mejor fabricada evita calentamientos, cómo un adaptador inteligente agrega comodidad o cómo una luminaria LED integrada reduce mantenimiento es suficiente para que el cliente valore la diferencia. En el mostrador, convertir estos detalles técnicos en beneficios claros —mayor seguridad, más duración y mejor desempeño— fortalece la decisión de compra y posiciona al ferretero como un asesor experto, no solo un vendedor.

ERRORES FRECUENTES EN PISO DE VENTA (Y CÓMO EVITARLOS)

En el mostrador suelen repetirse tres errores clave: (a) ofrecer sockets de baja calidad para focos LED de alta temperatura, lo que

provoca calentamiento y fallas prematuras; (b) recomendar adaptadores múltiples sin explicar que cada conversión puede reducir la seguridad eléctrica; y (c) asumir que si un foco “entra”, es compatible, sin revisar potencia, espacio y estado de la instalación. Detectar y corregir estos puntos en la venta diaria reduce devoluciones, evita accidentes y refuerza la profesionalización del servicio en la ferretería.

Al final del día, un socket no es solo “donde va el foco”: es el pequeño héroe anónimo que sostiene toda la iluminación del hogar. Y aunque no tenga glamour ni diseño italiano, merece respeto... y buena asesoría. Así que la próxima vez que un cliente llegue con un foco en una mano y dudas en la otra, recuerda: tú no solo vendes una base, vendes luz que funciona, instalaciones que duran y hogares que no huelen a plástico quemado. Y si de paso logras evitar un par de cortos y unas cuantas devoluciones, mejor aún. Porque en la ferretería —como en la vida— todo empieza por un buen contacto.



CONOCE NUESTROS

DISCOS LAMINADOS CERÁMICOS



- Grano **cerámico** de alta densidad
- Respaldo de **fibra de vidrio**
- Máximo **rendimiento**
- Hecho en **México**
- Lija **europea**
- Alta velocidad de **remoción**
- Menos **reemplazos**, **mayor productividad**
- Trabajos pesados en **operaciones industriales**
- Materia prima de la más alta calidad con **certificación** **SEAM**
- Fabricación con **baja huella de carbono**



AQUÍ NO
VIENEN TODOS...
VIENEN LOS QUE
DECIDEN.

CONGRESO FERRETERO SUMMIT

*Presencia, prestigio y acceso directo a
los líderes que definen el mercado.*

Un evento profesional
en un entorno de primera...

¡CONTRATA YA!

info@bestconcept.mx

WhatsApp: 55 4908-1658

Tel. 55 5682-4672

55 5682-3924

2026

JUEVES, 19 DE MARZO



UN STAND AQUÍ VALE MÁS QUE 100 VISITAS DE VENTA.

En solo un día estarás cara a cara con los 40 distribuidores que mueven México. El negocio empieza en tu mesa. **Patrocinar el CFS es invertir en el 80% del mercado.** Fabricantes visionarios lo saben: aquí se cierran las negociaciones que cambian mapas de distribución. En el CFS no se intercambian tarjetas, se firman acuerdos.

SI TU META ES CRECER CATEGORÍAS,
ABRIR TERRITORIO Y MEJORAR
CONDICIONES, ESTE ES TU ESPACIO.

Presenta:





**CALENTADOR
INSTANTÁNEO**



¡CÓMPRAME AQUÍ!



**Sin carreras
Agua caliente al instante
para todos**

www.iusa.com.mx

www.tiendaiusa.com.mx

      IUSA MEXICO