

OFICIOS DE MÉXICO: ELECTRICISTAS, ILUMINANDO CAMINOS

TODO

FERRETERÍA

www.todoferreteria.com.mx

La revista preferida



CPVC

UNIÓN DE TUBERÍAS Y CONEXIONES

Méx \$75.00 USA \$5.00 USD



7 503021 754348

México Año 14 No. 158

CONSTRUCCIÓN:

La importancia
de la mezcla

FERREPEDIA:

La herrería,
arte y ciencia

ELECTRICIDAD:

Instalación
de lámparas

LIDERAZGO PREMIADO, INDUSTRIA FORTALECIDA

MARZO 14, 2025



Los RDF son un homenaje a la constancia
y el empeño, un faro de inspiración para
todo el gremio ferretero.



RDF[®]

2025

El Reconocimiento a los Distribuidores Ferreteros (RDF) está construido sobre la solidez de la Encuesta de Distribución Mayorista (EDM), un estudio de mercado profesional y confiable, ejecutado en noviembre de cada año.

ROCA GROUP



Oatey



EL
PLOMERO®
PREFIERE
EXPO & CONVENCION

*Fue un éxito rotundo, superando todas las expectativas
y consolidándose como el evento más importante
para la comunidad de plomeros en México.*

**¡UN EVENTO
QUE HIZO
HISTORIA!**

¡Amigo plomero: Gracias por ser parte de esta Convención Nacional de Plomería. Tu pasión, compromiso y ganas de aprender hicieron de este evento algo extraordinario.

SÁBADO
01
DE FEBRERO
2025

El Plomero Prefiere Expo & Convención 2025 superó todas las expectativas, convirtiéndose en un encuentro histórico para la plomería en México. **Más de 200 plomeros de todo el país** se dieron cita en un espacio diseñado para aprender, conectar y fortalecer su profesión.

Pero este éxito no hubiera sido posible sin ustedes, las marcas visionarias que confiaron en este proyecto y apostaron por la capacitación y el crecimiento del gremio.



2025



Gracias a las marcas que hicieron esto posible:



Su compromiso con el gremio hizo la diferencia.



BestConceptGroup®
creativity · marketing · communication · media

EDICIÓN ESPECIAL ¡IMPRESIÓN DE LUJO!

El ranking más influyente del canal ferretero se presenta en septiembre en la Expo Nacional Ferretera. ¡Asegura tu presencia en esta edición de lujo y llega a los líderes del sector!

Disponible a partir del

03
de septiembre de
2025



Reserva tu espacio publicitario y sé parte del referente del sector ferretero.

(55) 5682-4672, (55) 4908-1658
publicidad@todoferreteria.com.mx
www.todoferreteria.com.mx

LAS

101®

MARCAS
MÁS INFLUYENTES DEL
CANAL FERRETERO

La 7ª edición del estudio más influyente del canal ferretero llega con un análisis profundo del mercado.

Es un estudio profesional y confiable, respaldado por la experiencia de Best Concept Group. Con una metodología rigurosa, este informe ofrece datos precisos y valiosos, listos para apoyar decisiones estratégicas en el sector ferretero.



LO TIENE
TODO



Consulta la línea completa de los productos en nuestro catálogo impreso y digital. Solicita más información en nuestra amplia red de distribuidores IUSA. Imágenes de uso ilustrativo, asesórate con nosotros y decide el sistema que mejor se ajuste a tus necesidades.

Para más
información
consulta
nuestro
catálogo
2025

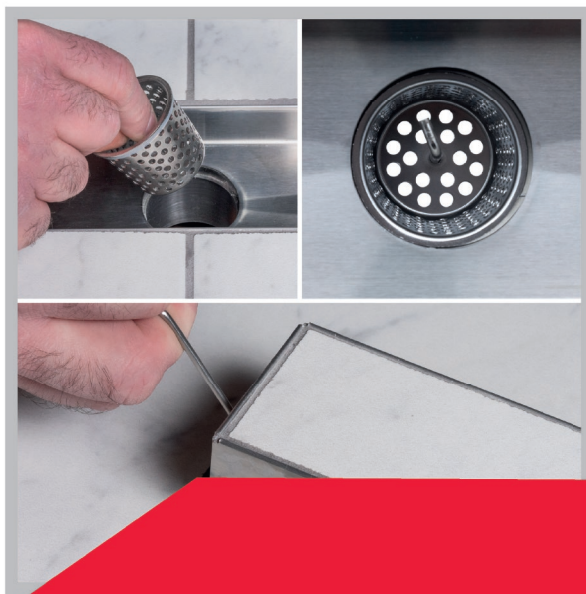
ESCANÉAME



Oatey

designline™

Los desagües de ducha decorativos **DesignLine** ofrecen una gran confiabilidad bajo el diseño sofisticado y el estilo más moderno en plomería. Eliminando el agua rápida y elegantemente, los desagües de ducha decorativos **Oatey®** complementan maravillosamente el diseño de su baño, mostrándose como una pieza central en su ducha. Todo el mundo tiene un estilo único, muestre el suyo con un desagüe distinguido de **Oatey®**.



*llave de elevación
para un fácil retiro*

”

*Desagües con diseños
distinguidos y de la
mejor calidad.*



*materiales resistentes
cesta de desechos*

”

*Durabilidad y elegancia
incomparables.*

www.oatey.com

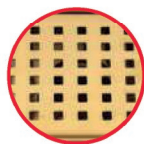
Acabados disponibles



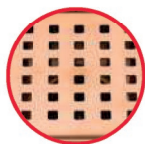
Acero inoxidable



Negro mate



Oro cepillado



Bronze chapán

Tamaños disponibles



4X4" y 6x6"



24" a 60"

Diseños disponibles



Cuadro



Ola



Alambre de cuña



Acero inoxidable



Mosaico

designline™

Diseño:

Variedad de **patrones distintivos** para complementar los modernos diseños y decoración de baños.

Llave de elevación:

Proporcionada para facilitar la extracción durante la limpieza y mantenimiento. La construcción de acero inoxidable de **grado 304**, tiene un **canal lineal** para garantizar un drenaje adecuado.

Cesta para desechos:

Con banda **insonorizada de silicona** que elimina cualquier ruido.

Nivelación ajustable:

Los pies ofrecen un **ajuste de altura** rápido y fácil durante la instalación.

Oatey

diseño de flujo
de agua grande

www.oateylatam.com



*Oficios
de México*



ELECTRICISTA MODERNO: TECNOLOGÍA Y ESPECIALIZACIÓN

En la última década, el oficio de electricista ha evolucionado con la digitalización, energías renovables y normativas más estrictas. La iluminación LED redujo el consumo hasta un 80%, la energía solar crece un 24% anual en México y la movilidad eléctrica triplicó la demanda de cargadores desde 2020. La NOM-001-SEDE-2022 y la automatización con IoT exigen mayor especialización, haciendo la capacitación y certificación esenciales. Un error en una instalación puede generar sobrecostos de hasta un 30% en correcciones, resaltando el valor de los electricistas bien preparados.

Trabajar con **coflex**[®] es garantía.

CONECTORES FLEXIBLES

PARA AGUA

- ✓ Para conectar lavabos y fregaderos a la toma de agua
- ✓ Para instalaciones al interior y exterior
- ✓ Con llave de ajuste para una instalación manual (Patentada)
- ✓ 100% libre de plomo

Conector Flexible para Agua
Mod. AL-A40

CONOCE MÁS



Para Lavabos
o Fregaderos
Mod. AL-A40



Para Monomandos
Mod. ALE-L60



Para Lavabos
o Fregaderos
Mod. AL2-A40

VISÍTANOS EN EXPO NACIONAL FERRETERA
25, 26 y 27 DE FEBRERO STAND 219, CDMX.

CONECTORES
flexibles
Agua **coflex**[®]

coflex.com.mx





*Oficios
de México*



LOS DESAFÍOS EN EL FUTURO CERCANO

Los electricistas enfrentan desafíos crecientes con la electrificación de viviendas, la expansión de energías renovables y la integración de sistemas inteligentes. La creciente demanda de infraestructura para vehículos eléctricos y la implementación de redes de baja y media tensión más eficientes exigen mayor capacitación en normativas como la NOM-001-SEDE y en certificaciones especializadas. Además, la seguridad es crítica, ya que fallas en instalaciones pueden provocar pérdidas millonarias. Para afrontar estos retos, es esencial invertir en formación continua, adoptar nuevas tecnologías y fomentar la profesionalización del oficio, garantizando instalaciones seguras y eficientes.

Hogares seguros, familias felices

En Schneider Electric, sabemos que la seguridad de tu hogar es prioridad. Con la **garantía de 100 años** de nuestros breakers, dales a las generaciones venideras el regalo de la **seguridad eterna**.

Descubre la fórmula perfecta para un hogar **protegido y funcionando sin problemas**.



Centro de Carga
QOD



Breaker QO*



100 AÑOS DE GARANTÍA

se.com/mx



*QO 110, 115, 120, 130, 210, 215, 220, 230, 240.
Aplican restricciones.

Life Is On

Schneider
Electric



*Oficios
de México*



FORMACIÓN DE PROFESIONALES

Para convertirse en un electricista exitoso, el aspirante debe desarrollar pensamiento lógico para resolver problemas complejos, destreza manual para realizar conexiones precisas y disciplina para seguir protocolos de seguridad. La paciencia y la atención al detalle son clave, ya que un pequeño error puede tener grandes consecuencias. Además, debe cultivar una ética de trabajo responsable, compromiso con la capacitación constante y habilidades de comunicación para explicar soluciones a clientes o trabajar en equipo en proyectos grandes. La electricidad no es solo cables y voltajes, sino una profesión que exige conocimiento, precisión y responsabilidad.

URREA®

Tecnología para vivir el agua

CONOCE LA AMPLIA FAMILIA DE COLADERAS PLÁSTICAS

194RECT.2

Coladera rectangular para salida de 2"



192RTC.2

Coladera universal con tapa redonda

192CTC.2

Coladera universal con tapa cuadrada

174.2

Coladera plástica redonda con salida universal

MATERIAL 100% VIRGEN

REJILLA DE ACERO INOXIDABLE

PARA SALIDA DE 2", 3", Y 4"

TRAMPA ANTI OLORES



urrea.mx





*Oficios
de México*



LAS HERRAMIENTAS DEL OFICIO DE ELECTRICISTA

En la ferretería, el electricista debe adquirir destornilladores y pinzas dieléctricas certificados para hasta 1,000V, multímetro digital con medición True RMS, probadores de voltaje sin contacto, crimpadoras para terminales, cortacables y una prensa para conectores. Además, es esencial contar con un taladro percutor, brocas para mampostería y madera, así como canaletas y cintas aislantes de alto rendimiento. Para protección personal, guantes dieléctricos, gafas de seguridad y botas con suela aislante son imprescindibles. Invertir en herramientas duraderas y certificadas no solo mejora la eficiencia, sino que también garantiza la seguridad en cada instalación.

fleximatic®

Instale Calidad y Confianza

Expo
**Nacional
Ferretera**
CIUDAD DE MÉXICO

¡NO TE LO PUEDES PERDER!

*Tendremos promociones
y descuentos exclusivos*

www.fleximatic.mx

**PRODUCTOS
ANTI-OLORES**

**Menciona este anuncio
y obtén un obsequio**

Visítanos en:

Centro
citibanamex

701
STAND

FEBRERO

25-26-27

2025



"NO PODEMOS DIRIGIR EL VIENTO, PERO PODEMOS AJUSTAR LAS VELAS."

- Dolly Parton

DESAFÍOS

GLOBALES

NAVEGANDO EL CAMBIO

En este momento, México se encuentra ante un panorama internacional desafiante, marcado por tensiones geopolíticas con Estados Unidos, que incluyen temas tan complejos como el control migratorio y el tráfico de fentanilo. Estas circunstancias han puesto al país bajo una intensa presión, con la posibilidad de enfrentar sanciones económicas. Sin embargo, nuestra nación ha demostrado en el pasado una notable capacidad de resiliencia, y es esa fortaleza la que debemos seguir cultivando.

En este momento de incertidumbre global, donde las dinámicas internacionales se transforman rápidamente, debemos permanecer atentos a las evoluciones que nos rodean. Aunque confiamos en que las circunstancias encontrarán su cauce, también es fundamental ser conscientes de que este puede ser el inicio de una nueva etapa, con desafíos inéditos en un mundo que está en constante reconfiguración.

Es precisamente en momentos como estos cuando el sector ferretero de México, a través de eventos clave como el Congreso Ferretero SUMMIT, cobra una relevancia aún mayor. En su octava edición, este encuentro reunirá a los líderes del canal ferretero para reflexionar sobre las oportunidades y riesgos que enfrentamos, no solo como sector, sino como país.

Todo Ferretería, una revista comprometida con fomentar una cultura de compra y venta más informada, responsable y estratégica.

Atentamente,
El editor en jefe de
la revista Todo Ferretería

"EL FUTURO PERTENECE A QUIENES CREEN EN LA BELLEZA DE SUS SUEÑOS."

- Eleanor Roosevelt



¡NUEVOS!

TENAZIT®

Líquidos Limpiadores

ÚNICOS

en el mercado que NO contaminan

- ▶ Renovador de metales = clave 2412 =
- ▶ Desengrasante industrial = clave 2413 =
- ▶ Lavado & Encerado = clave 2775 =
- ▶ Abrillantador / Protector = clave 2776 =
- ▶ Limpia vidrios = clave 2782 =
- ▶ Limpia todo = clave 2796 =
- ▶ Limpia gotas = clave 2783 =
- ▶ Removedor de adhesivos = clave 2797 =



Soluciones en Abrasivos®



Contenido

El objetivo principal de la puesta a tierra es desviar de manera segura las corrientes eléctricas no deseadas, como fugas o descargas, hacia la tierra, protegiendo así a las personas, equipos y estructuras de daños ocasionados por choques eléctricos, sobretensiones o rayos. Además, ayuda a estabilizar la tensión eléctrica en el sistema, mejorando su funcionamiento y seguridad. Pag. 49

EDITORIAL

Director Editorial
ESANZ

Editor
Eduardo Anaya

Co Editora
Alice Mora

Diseñador Senior
Lic. Azucena Gutiérrez

Coordinación Editorial
Alejandra González

Ilustración
Elieel Cerero, Jaime Ruelas

Fotografía
ESANZ, Karina Sánchez,
Jessi Sanmore

Colaboradores
Guillermo Salas, Saúl Linares,
Edgar Moreno, José Luis Vega
López, Mariana de la Torre,
Patricia Galicia, Héctor Salazar,
Berenice Ortega, Daniel
Villanueva

CORPORATIVO

Director General
Enrique Sánchez Ceballos

Dirección de Administración
Lic. Angélica Morales
administracion@
todoferreteria.com.mx

Gerente Administrativo
Rocío García C.

Gerente Comercial
Lic. Elvira Santos
santos@
todoferreteria.com.mx

Coordinadora Comercial
Viviana Miranda
publicidad@bestconcept.mx

Logística
Gerardo Arvizo

Web Master
Eduardo Reyes

Coordinador de Contenidos Digitales
Jessica Sánchez



40

EL ARTE DE LA HERRERÍA

El oficio de herrero se define como la actividad artesanal y técnica que transforma el hierro y otros metales en elementos funcionales y decorativos.

www.todoferreteria.com.mx
www.todoferreteria.tv

Año. 14 Núm. 158 Número de reserva al título en Derechos de Autor: 04-2024-012310541100-102.
Certificado de licitud y contenido: 15302. Editor responsable: Eduardo Anaya. Prerensa e impresión: Best Printing, Av. Eugenia No. 701-A Col. Del Valle, Benito Juárez C.P. 03100, México, CDMX. Distribución: Despacho Everardo Flores Serrato, Centeno No. 580, Col. Granjas México, Del Iztaacalco, C.P. 08400. Precio: \$50
El contenido de los artículos es responsabilidad exclusiva de los autores. Todos los derechos están reservados. Prohibida la reproducción parcial o total incluyendo cualquier medio electrónico o magnético con fines comerciales.
Fecha de impresión: FEBRERO 2025.
Editada e impresa en México.



46

LÁMPARAS Y REFLECTORES

La calidad de los materiales es el primer eslabón en la cadena de seguridad. Las lámparas, reflectores, cables y otros accesorios deben cumplir con las NOM en México.



52

UNIÓN DE TUBERÍAS Y CONEXIONES DE CPVC

El CPVC es un material económico, fácil de manejar y altamente resistente a las altas temperaturas. Conoce cuales son las opciones para la unión de sus conexiones.



LION TOOLS®

NUEVA LÍNEA DE PINTURAS EN AEROSOL



- Normales
- Fluorescentes
- Metálicas y
- Alta temperatura



PARA MAYOR INFORMACIÓN
LLAME AL 477 771 36 95

www.vifer.mx

DE TODO UN POCO



AMPLÍA TU CATÁLOGO SIN RIESGO

Un negocio pequeño de ferretería puede ampliar su catálogo sin invertir en inventario ofreciendo productos bajo pedido. Una excelente estrategia es usar catálogos digitales, ya sea en una tablet en la tienda, un grupo de WhatsApp o redes sociales, donde los clientes puedan ver opciones de herramientas y materiales disponibles con sus precios. Al tomar pedidos bajo demanda, solo compras lo necesario, evitando estancamiento de capital en mercancía no vendida. Además, negociar con proveedores tiempos de entrega cortos te permitirá ofrecer un servicio eficiente sin afectar tu flujo de efectivo. ¡Más opciones sin riesgo para tu negocio!



▶ CORROSIÓN ACELERADA DE TUBERÍAS

El agua tratada es aquella que ha pasado por procesos físicos, químicos o biológicos para eliminar contaminantes y hacerla apta para distintos usos, como consumo humano o industrial. Sin embargo, este tratamiento puede alterar su composición química, afectando materiales como el cobre en las tuberías. La presencia de cloruros, pH bajo o alta concentración de oxígeno puede provocar corrosión acelerada, formando picaduras y reduciendo la vida útil de las tuberías. Esto puede generar fugas, disminución del flujo y contaminación del agua.

► BENEFICIOS DEL CRIBADO EN CONSTRUCCIÓN

El cribado es el proceso de separar y clasificar materiales según su tamaño mediante un tamiz o malla. En construcción, se usa para eliminar impurezas y obtener una granulometría uniforme en agregados como arena y grava, mejorando la calidad del concreto y el mortero. El tamizado elimina impurezas como tierra, arcilla o restos orgánicos que debilitan la mezcla. En el caso del mortero, una arena bien cernida garantiza mejor trabajabilidad y adherencia. En concreto, una grava limpia y bien graduada optimiza la resistencia estructural. Un buen cribado se traduce en mezclas más resistentes.



► DIFERENCIAS EN SOLDADURA DE METALES

La soldadura de hierro y aluminio difiere principalmente en la temperatura de fusión y la técnica. El hierro tiene un punto de fusión más alto (aproximadamente 1200°C) que el aluminio (660°C), lo que requiere menos calor para soldar aluminio. Además, el aluminio es más susceptible a la oxidación, por lo que requiere un gas protector (como argón) para evitar contaminantes. El hierro, al ser más denso, tiene una mayor resistencia estructural en la unión. Además, las aleaciones de aluminio suelen ser más difíciles de soldar debido a su menor conductividad térmica. Para soldar aleaciones de aluminio correctamente, se debe limpiar la superficie, usar gas protector (argón), controlar la temperatura, elegir electrodos de tungsteno y aplicar técnicas de soldadura TIG o MIG adecuadas.



► CONCRETO: ¿AMIGO O ENEMIGO?

El concreto es el rey de la construcción, pero no siempre fue el aliado que pensábamos. A lo largo de la historia, varios errores en su uso han dejado edificaciones con graves fallas estructurales. Un caso famoso es el de la Torre Pirelli en Milán, donde una mala mezcla de concreto y fallos en la curación del material llevaron a fisuras severas. Otro caso es el Puente Morandi en Génova, cuya estructura de concreto premezclado no resistió las cargas y colapsó en 2018. Estos errores nos recuerdan la importancia de seguir las normativas y realizar pruebas rigurosas antes de dar el "sí" a una construcción. El concreto puede ser duradero y seguro, pero solo si se usa correctamente.

CALIBRES DE CABLES ELÉCTRICOS:

Calibre 4:

Para circuitos de alto voltaje para paneles solares o equipos industriales que demandan buen nivel de potencia, hasta 70 amperios.

• Calibre 8:

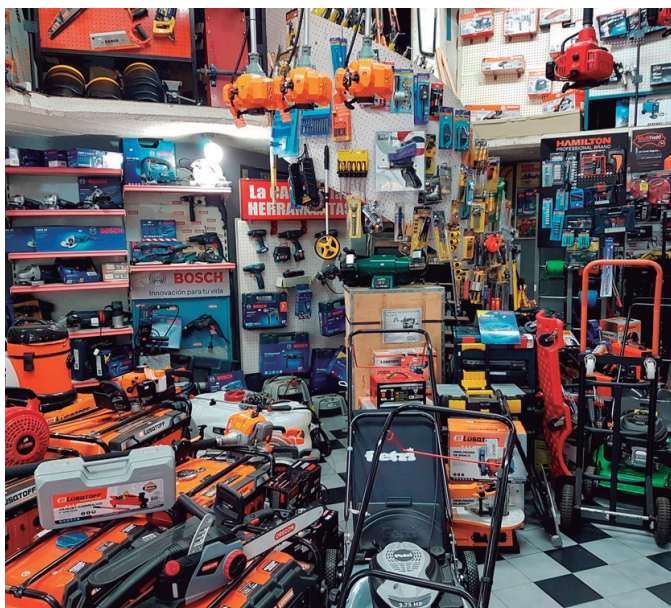
Empleado en alimentación de equipos industriales o sistemas de calefacción eléctrica, hasta 40 amperios.

• Calibre 10:

Para circuitos de alto consumo, como equipos de aire acondicionado o electrodomésticos grandes, hasta 30 amperios.

► ETIQUETADO Y COMPATIBILIDAD DE PRODUCTOS ELÉCTRICOS

Cuando compras un producto eléctrico, el etiquetado es clave. Debe indicar voltaje, corriente, potencia y certificaciones de seguridad como NOM, UL o CE, según el país. Usar un equipo fuera de sus especificaciones puede generar fallas o riesgos eléctricos. La compatibilidad también importa: un dispositivo diseñado para 120V no funcionará bien en una red de 220V sin un transformador. Además, verifique materiales y conexiones para evitar sobrecargas. Un buen etiquetado no es solo un requisito, es seguridad garantizada.



► EL POTENCIAL DEL COMERCIO DIGITAL



Si tienes una ferretería, vender por internet en México es una gran oportunidad para expandir tu negocio y aumentar tus ingresos. **El primer paso es elegir la plataforma** ideal para tus productos, como Facebook Marketplace, WhatsApp Business o Mercado Libre. Asegura transacciones confiables con métodos de pago seguros, como cargos a tarjeta de débito o crédito, **Mercado Pago** o PayPal. Para los envíos, es clave trabajar con paqueterías especializadas que ofrezcan rastreo, garantizando entregas seguras y una mejor experiencia para tus clientes. Calcula bien los costos de **empaque y flete** para mantener un margen de ganancia saludable. Además, fotos de calidad y descripciones claras evitarán confusiones y devoluciones. Considera contar con personal que actualice tus ofertas y atienda preguntas para ofrecer un servicio **rápido y eficiente**. Aunque requiere organización, vender en línea puede llevar tu negocio a otro nivel con un **crecimiento** real en ventas. ¡Es momento de aprovechar el potencial del comercio digital!

► PROTECCIÓN EN UNA INSTALACIÓN ELÉCTRICA

Los dispositivos como interruptores termomagnéticos y fusibles deben estar dimensionados para cortar la corriente en caso de sobrecarga o cortocircuito. El interruptor debe tener una capacidad de corriente superior a la carga total, pero lo suficientemente baja para actuar en caso de un pico de corriente peligroso. Para una instalación residencial, los interruptores automáticos de 20 A a 30 A son comunes, dependiendo de la carga total. Sin embargo, en instalaciones comerciales o industriales con mayores consumos, se utilizan pastillas termomagnéticas de 40 A, 50 A o más, según la demanda de equipos de alta potencia.

► SELECCIÓN DE CABLES ADECUADOS

Los cables en una instalación eléctrica deben tener un calibre adecuado para soportar la corriente calculada sin sobrecalentarse. Utilice tablas de capacidad de corriente (como las que proporciona la NOM-001-SEDE-2012) para determinar el grosor correcto según la intensidad de la corriente. Por ejemplo, para corrientes de hasta 20 A, generalmente se usan cables de 12 AWG; para corrientes más altas, el calibre debe ser mayor. Es importante considerar también la temperatura ambiente, el tipo de aislamiento y la longitud del cable.



ULINE

**GUANTES
RESISTENTES**

ORDENE ANTES DE LAS 6 PM PARA ENVÍO EL MISMO DÍA

800-295-5510

uline.mx

► NORMA CLAVE EN ELECTRICIDAD

La NOM-001-SEDE-2012 establece los lineamientos para instalaciones eléctricas seguras en México. Regula aspectos como capacidad de conducción, aislamiento, protección contra sobrecargas y puesta a tierra. Con respecto a la protección contra sobrecargas, la norma exige el uso de dispositivos como interruptores automáticos y fusibles para evitar que una corriente excesiva dañe el sistema eléctrico. En cuanto a la puesta a tierra, especifica que todas las instalaciones deben contar con un sistema de aterrizaje eficiente, protegiendo así tanto a las personas como a los equipos de posibles descargas eléctricas. Esta norma es esencial para garantizar la seguridad, el rendimiento y la durabilidad de las instalaciones.



Frases:

“ LA JUVENTUD ES LA SEMILLA DEL FUTURO; SI LAS EMPRESAS NO SIEMBRAN CORRECTAMENTE HOY, NO HABRÁ FRUTOS MAÑANA. ”

- Jack Welch



¿SABÍAS QUE...?

La impresión 3D en construcción ya usa cemento, arena y grava. Estas impresoras no trabajan con concreto convencional, sino con una mezcla especial llamada concreto extruible, que se deposita capa por capa sin colapsar. Además del cemento, incluye arena fina, grava y aditivos que mejoran su fluidez y fraguado. Algunas tecnologías incluso emplean geopolímeros o materiales reciclados para reducir el impacto ambiental.



► TIP PARA UNIONES ROSCADAS DE CPVC

Las uniones roscadas en tuberías de CPVC deben instalarse con precisión para evitar fugas y daños. Los errores más comunes son usar selladores inadecuados, como exceso de teflón, que puede causar grietas, y apretar en exceso, debilitando la rosca. Antes de ajustar, verifica que la rosca esté bien alineada. Usa una llave de correa o llave ajustable con mordazas lisas para evitar dañar el material. Aprieta hasta que la unión quede firme, pero sin aplicar demasiada presión. Un buen indicio es que la unión deje de girar con facilidad, sin sobrepasar ese punto para evitar posibles daños a largo plazo.

▶ **LA GRAVA** EN LA CONSTRUCCIÓN MEXICANA

La grava, ese material esencial en la construcción, se obtiene principalmente de ríos y minas en México, donde las canteras la extraen y la clasifican. El proceso de obtención incluye triturar las rocas y clasificar las partículas por tamaño, creando diferentes granulometrias para las mezclas de concreto. En México, los estados con mayor producción son Puebla, Jalisco y Sonora, donde las canteras están a la orden del día para satisfacer la demanda creciente de construcción. De hecho, en 2021, la producción nacional de grava alcanzó los 70 millones de toneladas, reflejando la alta demanda por proyectos residenciales e infraestructura.



▶ **EVITAR CORTOCIRCUITOS** MEDIANTE AISLAMIENTO ELÉCTRICO

La cinta aislante es un tipo de cinta diseñada para cubrir materiales conductores de electricidad, como cables, empalmes y conductores. Su función principal es evitar que la corriente eléctrica fluya de manera accidental hacia otros cables, previniendo cortocircuitos o posibles incendios eléctricos. La cinta de aislar debe ser seleccionada de acuerdo con su material y características específicas: Las cintas de PVC son comunes para usos generales debido a su flexibilidad y propiedades aislantes, pero para resistir altas temperaturas, es mejor usar cintas de poliéster o de fibra de vidrio recubiertas de resina epoxi. Las cintas de caucho o silicona autoamalgamables se emplean en aplicaciones de alto voltaje debido a su capacidad de sellar y aislar bien las conexiones, y son efectivas en ambientes húmedos.

▶ **SUAVIZADORES DE AGUA** PROTECCIÓN Y EFICIENCIA

Los suavizadores de agua son dispositivos diseñados para eliminar los minerales duros, como el calcio y el magnesio, que provocan la formación de sarro. Se instalan generalmente en el sistema de entrada de agua de una casa o edificio, antes de que el agua llegue a las tuberías y aparatos. Funcionan mediante un proceso de intercambio iónico, en el que las resinas del suavizador capturan los iones de calcio y magnesio, reemplazándolos por iones de sodio. Esto previene daños en electrodomésticos, tuberías y mejora la eficiencia del detergente.



CALIBRES DE CABLES ELÉCTRICOS:

• Calibre 12:

Para circuitos de iluminación y tomas de corriente en sistemas residenciales y comerciales, hasta 20 amperios.

• Calibre 14:

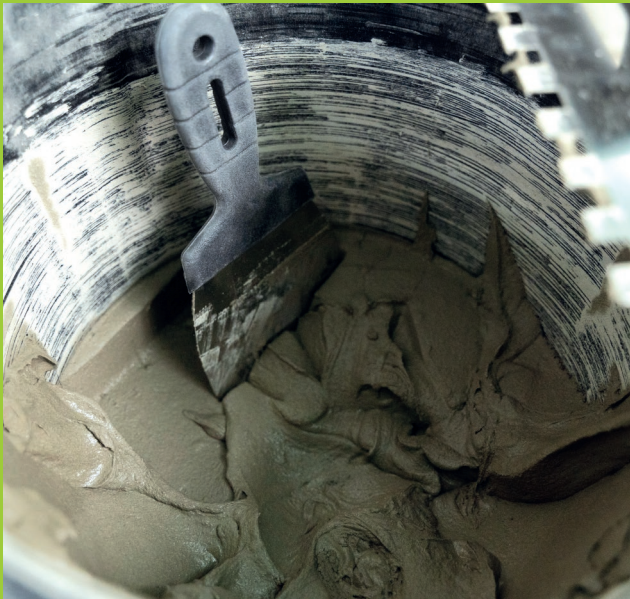
Ideal para interruptores y receptáculos en circuitos de 15 amperios.

• Calibre 16:

Usado para circuitos de baja corriente, como luces decorativas o pequeños dispositivos electrónicos, hasta 10 amperios.

► EQUILIBRIO CRUCIAL EN EL MORTERO

La cantidad adecuada de agua en la mezcla de mortero es clave para su resistencia y durabilidad. La proporción estándar es de aproximadamente 0.5 partes de agua por cada parte de cemento, aunque puede variar según el tipo de material. Un exceso de agua debilita el mortero, reduciendo su resistencia y aumentando el riesgo de grietas. Por otro lado, una mezcla demasiado seca puede ser difícil de aplicar y generar una adherencia deficiente. Los errores más comunes incluyen no medir correctamente, lo que puede comprometer la estabilidad de la obra y acelerar el deterioro.



► SEGURIDAD EN LUMINARIAS ELÉCTRICAS

Hablando de las lámparas y accesorios eléctricos, la NOM-003-SCFI establece los requisitos de seguridad necesarios para evitar riesgos eléctricos y de incendio. Esta norma asegura que los productos sean fabricados con materiales aislantes y resistentes, capaces de soportar condiciones de uso diversas. Además, para la instalación segura de luminarias, se complementa con la NOM-001-SEDE-2012, que regula las instalaciones eléctricas en general, y la NOM-030-STPS-2009, que establece las medidas de seguridad en el lugar de trabajo, protegiendo tanto a personas como a equipos.

► MATERIAL EN EL MINUTO PRECISO

Las revolvedoras de concreto han revolucionado la construcción, permitiendo obtener mezclas homogéneas y listas para su uso en minutos. Estas máquinas, con capacidades que van desde los 150 hasta los 500 litros, permiten ajustar la consistencia del concreto según las necesidades de la obra. Su implementación comenzó a finales del siglo XIX, cuando los avances en maquinaria facilitaron la mezcla eficiente a gran escala. Hoy, son indispensables para suministrar concreto con la mezcla y textura perfectas, reduciendo tiempo y esfuerzo en las obras.



▶ EL CONCRETO EN CARRETERAS

El cambio de asfalto a concreto en las carreteras mexicanas ha ganado terreno debido a la mayor resistencia y durabilidad del concreto frente al desgaste. A diferencia del asfalto, una mezcla de petróleo y agregados que se degrada con el tiempo, el concreto, compuesto de cemento, agua, arena y grava, soporta cargas más pesadas y tiene una vida útil más larga, reduciendo costos a largo plazo. En México, el concreto se utiliza desde los años 60 en grandes proyectos, y se estima que su implementación puede generar ahorros de hasta 30% en mantenimiento a lo largo de los años.



▶ FLUIDEZ PRECISA PARA CEMENTOS

La viscosidad de un cemento disolvente se refiere a su resistencia al flujo, es decir, qué tan espeso o fluido es. Para unir tuberías de CPVC, la viscosidad ideal del cemento debe ser lo suficientemente espesa para permitir una aplicación precisa, pero lo suficientemente fluida para penetrar en las superficies de las tuberías. La viscosidad recomendada para este tipo de uniones es generalmente entre 250 y 400 cP (centipoises). Esto asegura una unión fuerte y duradera sin derrames ni pérdida de adherencia.



▶ ¡TÓMALO EN CUENTA!

Las uniones con tubería de CPVC no deben realizarse aplicando calor, ya que este material, aunque resistente, pierde sus propiedades mecánicas a altas temperaturas. El CPVC tiene un límite de temperatura de trabajo que, si se supera, puede descomponer su estructura molecular, volviéndolo quebradizo y susceptible a lesiones. Además, el calor excesivo puede alterar la rigidez del material, afectando su capacidad para resistir la presión. Por eso, las uniones deben hacerse con adhesivos específicos, sin alterar la integridad de la tubería.

SELLADOR PARA MUROS

Es necesario aplicar un sellador antes de pintar un muro cuando la superficie es nueva, está hecha de materiales porosos o si presenta irregularidades. Se recomienda para garantizar mejor adherencia y durabilidad de la pintura.

1

PINTURAS ACUARIO® SELLAMURO ENTINTABLE

Es un recubrimiento de color blanco con acabado mate, fabricado con resina acrílica, libre de plomo y de excelente desempeño. Es ideal para aumentar el rendimiento y el poder cubriente de los sistemas en construcciones residenciales, hoteleras y comerciales. Formulado con materias primas de alta calidad, es perfecto para decorar y proteger espacios.

www.pinturasacuario.com



2

SISTA RESANADOR EN PASTA

Pasta suave blanca para resanar grietas, huecos, techos y plafones. No se agrieta ni pierde volumen, ideal para bricolaje de forma fácil y limpia, incluso en superficies verticales. Ofrece aplicaciones sin derrames, gran adherencia en cemento, yeso, tablaroca y ladrillo, y es pintable al secar. Su fórmula sin solventes es apta para interiores y exteriores, lista para usar y fácil de aplicar. Presentación de 980 ml.

www.sista-selladores.com



MILWAUKEE CORTADOR DE TUBO 1"

Los cortadores de tubo en círculos cerrados de Milwaukee® están optimizados para cortes difíciles en espacios reducidos. Los rodillos cromados ofrecen la mejor protección contra el óxido de su clase mientras que los agujeros integrados permiten el drenaje del agua de la herramienta. El agarre direccional permite una mejor manipulación y una rápida identificación de la dirección de oscilación para que sea fácil usarlo. Disponible en tamaños de 1/2", 3/4" y 1".

www.milwaukeetool.mx



HELVEX REGADERA CHORRO FIJO

Regadera de chorro fijo ideal para baja, media y alta presión. Incluye nudo móvil ajustable para dirigir el flujo según las necesidades. Equipado con un economizador dinámico de agua que optimiza el consumo. Compatible con conexiones estándar de 1/2" NPSM, diseñada para una instalación sencilla y eficiente. Su sistema anticálcico garantiza un rendimiento duradero al reducir la acumulación de depósitos minerales.

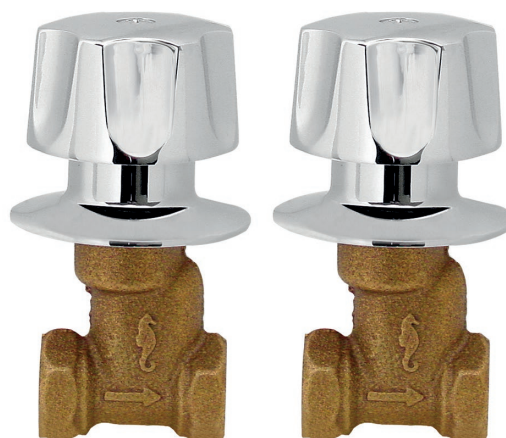
www.helvex.com



RUGO JUEGO DE LLAVES

Juego de llaves con chapetón y maneral Acuario, diseño moderno y funcional. Cierre de 90° (1/4 de vuelta) con cartucho cerámico para un control preciso y duradero. Fabricada con materiales resistentes a la corrosión, ideal para espacios húmedos. Sistema roscable para una instalación sencilla y segura.

www.rugo.com.mx



6

EVANS
VENTILADOR

Ventilador sin aspas PurifAir 3 en 1 que combina diseño innovador y tecnología avanzada para uso residencial. Proporciona ventilación, purificación y humidificación en un solo dispositivo, asegurando un ambiente fresco, limpio y saludable. Ideal para cualquier habitación, su funcionamiento silencioso y eficiente mejora el confort del hogar mientras mantiene la calidad del aire.

www.evans.com.mx



7

AMANCO WAVIN
SIFON SECO

HepvO es una válvula autosellante diseñada para cerrar la conexión de residuos debajo de un accesorio sanitario para evitar el escape de aire sucio de alcantarillado a la vivienda. HepvO utiliza una membrana autosellante, que realiza la misma función que una trampa de sellado de agua, pero sin el riesgo de evaporación, sifonaje o agrietamiento en condiciones de congelación. Aplicaciones típicas: Lavatorios, bañeras, lavabos, bidés, lavadoras, trituradores de basura, desbordamientos, lavavajillas o duchas.

www.wavin.com



8

BOSCH
JUEGO DE BROCAS

Juego de 14 brocas de metal cobalto M42, con vástagos de tres planos para mayor estabilidad, ideales para perforación en acero inoxidable, hierro fundido, titanio y metal. Fabricadas con aleación M42 con 8% de cobalto, estas puntas de núcleo duro ofrecen alta resistencia al calor y una vida útil 10 veces mayor que las brocas estándar. Incluye una caja de almacenamiento práctica.

www.bosch.com.mx





KLEINTOOLS LLAVE DE TUBO

Llave de tubo Klein Tools 68230 de ajuste rápido con mordaza en forma de S para un agarre antideslizante en tubos redondos (hasta 4 cm) y tuercas hexagonales (hasta 3 cm). Combina lo mejor de las llaves tradicionales y cerraduras de canal. Cuenta con asas moldeadas para mayor comodidad, botón de acción rápida para ajustes fáciles y diseño robusto para aplicaciones de alto torque. Longitud de 13 pulgadas, ideal para trabajos profesionales exigentes.

www.kleintools.com.mx



BELLOTA MEZCLADORA ELÉCTRICA 7MEZ1400

Mezcladora eléctrica BELLOTA, robusta y compacta, con motor de 1400 W. Diseñada para ofrecer comodidad gracias a su empuñadura ergonómica bimaterial, arranque progresivo y sistema de seguridad para evitar activaciones accidentales. Ofrece dos velocidades (560-760 rpm) y mezcla homogénea con su varilla tipo K4 de tres hélices y rosca M14. Ideal para cemento, arena y pintura, combina potencia, precisión y comodidad en trabajos exigentes.

www.bellota.mx





**Expo
Nacional
Ferretera**
CIUDAD DE MÉXICO



EXPO NACIONAL FERRETERA CIUDAD DE MÉXICO 2025

La Expo Nacional Ferretera, el evento más relevante del sector en Latinoamérica, amplía su horizonte y llega por primera vez a la Ciudad de México. Del 25 al 27 de febrero de 2025, el Centro Citibanamex será la sede de un encuentro clave para fabricantes, distribuidores y profesionales de la construcción que buscan expandir sus redes y conocer de primera mano las tendencias que marcarán el futuro del sector.

Un movimiento estratégico para el mercado ferretero

Esta expansión responde a la creciente demanda de una plataforma más accesible para los profesionales del centro del país. "Detectamos un segmento de ferreteros que necesitaban una exposición más cercana, donde pudieran descubrir nuevos proveedores y generar alianzas estratégicas sin necesidad de trasladarse a Guadalajara", explica Javier García, director del evento. Con su posición geográfica privilegiada y su dinamismo económico, la Ciudad de México se consolida como el epicentro ideal para conectar a los principales actores del sector. "Este nuevo evento complementa la oferta existente y atiende a un mercado que requiere de plataformas de negocio constantes", agrega García.

Una feria con identidad propia

La primera edición en la capital mexicana contará con la presencia de alrededor de 200 empresas, de las cuales un 30% no han participado previamente en la edición de Guadalajara. "Los asistentes tendrán acceso a productos innovadores y oportunidades comerciales con nuevos proveedores, lo que fortalecerá sus negocios", destaca García.

WWW.EXPOFERRETERACDMX.COM.MX



El evento incluirá un programa de conferencias con expertos de talla internacional, diseñado para ofrecer información clave sobre innovación, tendencias y mejores prácticas. Además, se implementará un programa exclusivo para compradores clave, brindando facilidades para maximizar sus oportunidades de negocio.

Un evento que trasciende la construcción

Aunque la construcción sigue siendo un pilar fundamental del evento, la Expo Nacional Ferretera Ciudad de México 2025 tendrá un enfoque más amplio. "Además de la industria de la construcción, buscamos atraer sectores como la metalmecánica, la manufactura y el mantenimiento industrial. Queremos ser el punto de encuentro para todas las industrias que dependen de soluciones ferreteras", explica García.

Este enfoque multidisciplinario refuerza el posicionamiento de la Expo como un hub de innovación y negocios. "Queremos atraer a los tomadores de decisiones en obra negra y obra gris, sin descuidar a los distribuidores tradicionales. La meta es consolidarnos como el evento más influyente del sector", enfatiza.

Un diferenciador clave: Identidad ferretera

Uno de los desafíos del sector en la Ciudad de México ha sido la falta de un evento representativo. "Los ferreteros de la región no se identificaban con las exposiciones existentes, muchas de las cuales están orientadas a arquitectura y acabados. Nosotros llegamos para llenar ese vacío", afirma García.

Con una oferta equilibrada entre productos ferreteros y de construcción, la Expo Nacional Ferretera Ciudad de México busca convertirse en el epicentro del networking y la innovación. "Nuestro sector es dinámico, valora el contacto directo y la interacción. Queremos que este evento no solo sea un punto de negocios, sino una experiencia integral", añade Javier García.

El futuro de la Expo Nacional Ferretera Ciudad de México

El potencial de crecimiento de esta nueva edición es enorme. "En los próximos dos o tres años, veremos una feria consolidada y con una estructura robusta en el centro del país. Incluso, podría atraer mercados del sureste, dada la conectividad de la Ciudad de México", asegura García.

El mensaje para los ferreteros es claro: "Buscamos que esta Expo se convierta en la referencia global del sector. Invitamos a todos los actores de la industria, desde pequeñas ferreterías hasta grandes distribuidores, a ser parte de esta primera edición y aprovechar las oportunidades que ofrece", concluye.

Con esta expansión a la Ciudad de México, la Expo Nacional Ferretera reafirma su compromiso con el crecimiento del sector, ofreciendo nuevas oportunidades, conexiones estratégicas y una experiencia comercial sin precedentes.

DAME 2

CEMEX

CEMENTOS ANTIHUMEDAD

Los cementos antihumedad no **solo previenen y corrigen filtraciones, sino que también actúan como barrera contra la humedad** causada por condensación o temperaturas bajas. Protegen los muros, evitando que la humedad traspase y afecte revestimientos.

CEMENTO GRIS CPC 30R

Tiene la cualidad de repeler el agua, conservando las características de resistencia, rendimiento y tiempos de fraguado de los cementos tradicionales de Cemex, y adicionalmente tiene los beneficios del cemento extra (reducción de hasta un 80% de las grietas por contracción plástica, facilidad en el curado, mejora en el mezclado y trabajabilidad).

El uso del cemento especializado antihumedad previene: La formación de salitre, hongos, bacterias y moho. Además, el desprendimiento de aplanados o pintura de muros y techos a causa de la humedad y, el deterioro del acero de refuerzo previniendo la corrosión y ayudando a la preservación y vida útil de las estructuras.



CEMENTO GRIS IMPERCEM

Es un producto diseñado para reducir el paso de agua en cimientos, muros y techos durante reparaciones pequeñas y trabajos menores de albañilería. Este cemento gris Portland Cemex de 2 kg es perfecto para el junteo de block y empastes, y está formulado para proteger las superficies de la formación de goteras, manchas, moho y salitre.



El cemento Impercem puede utilizarse en construcciones nuevas para brindar protección integral desde los cimientos, muros, trabes, dalas, techos y trabajos de mampostería. Así como también puede utilizarse para reparar problemas de humedad en construcciones existentes.

TODO
FERRETERÍA[®]

La revista preferida
del canal ferretero



www.todoferreteria.com.mx

 @todoferreteria1

 /Todo Ferreteria

 /Revista Todo Ferreteria

PINZAS DE TRABAJO

1 CORTE DIAGONAL

Para el manejo y reparación en instalaciones eléctricas con operaciones continuas de trabajo.



- Ángulo de cabeza a 25°
- Corta cable ACSR, tornillos, clavos y alambre plano.
- Fabricado en acero C60.
- Quijadas maquinadas en alta precisión.

2 MULTIPROPÓSITOS LARGA

Ideal para trabajos de electricista: cortar y pelar cables, cortar tornillos y ponchar terminales.



- De punta larga con longitud total de 8"
- Tipo de corte: Lateral y capacidad de corte de 1.6mm
- Material de quijada de Cromo Níquel
- Material de mango: TPR

3 MULTI HERRAMIENTA 15 EN 1

Herramientas multifunción ideal para reparaciones en taller y auto.



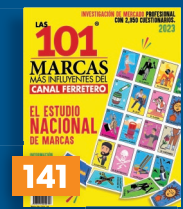
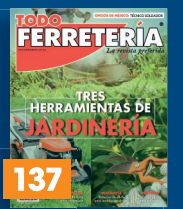
- De 7"
- Pueden doblarse a tamaño de bolsillo.
- Mangos de aluminio y hule.
- Acero inoxidable.

ACERO INOXIDABLE

Las herramientas de acero inoxidable ofrecen durabilidad superior gracias a su resistencia a la corrosión, ideal para entornos húmedos o expuestos a químicos. Su alta dureza y tenacidad reducen el desgaste, garantizando mayor vida útil. Además, su baja porosidad evita acumulación de residuos, facilitando la limpieza.

ALEACIÓN RESISTENTE

Las aleaciones de cromo-níquel en las mandíbulas de herramientas mejoran su resistencia al desgaste y la dureza. Estas propiedades prolongan la vida útil de la herramienta, permitiendo que resista impactos y fricción prolongada sin deformarse. Además, la combinación de cromo y níquel optimiza la estabilidad térmica, lo que hace que la herramienta funcione de manera más eficiente.



158

¡COMPLETA TU COLECCIÓN!

Adquiere números o suscríbete al (52 55) 55366046; 56823924 en la ciudad de México o a los correos electrónicos: suscripciones@todoferreteria.com.mx; info@todoferreteria.com.mx

LA



EL ARTE Y CIENCIA DE HERRERÍA

La herrería, uno de los oficios más antiguos y emblemáticos de la humanidad, ha evolucionado a lo largo de los siglos para responder a las necesidades cambiantes de la sociedad.

Por Pepe Ochoa

En México, este oficio se encuentra profundamente arraigado en las tradiciones locales, desempeñando un papel esencial en la construcción, la seguridad y el diseño arquitectónico. Hoy, los comerciantes ferreteros tienen la oportunidad de fortalecer esta actividad a través de la promoción de herramientas, materiales y tecnologías de vanguardia.

Un ferretero puede mejorar sus ventas para el taller de herrería ofreciendo productos de alta calidad y variedad que respondan a las necesidades específicas de los herreros, como herramientas de corte, equipos de soldadura, consumibles y accesorios de seguridad, asegurando disponibilidad constante. Además, puede diferenciarse proporcionando asesoría técnica personalizada, promociones atractivas como paquetes de herramientas esenciales y descuentos por volumen, así como organizando capacitaciones sobre el uso de nuevas tecnologías.

BREVE HISTORIA DE LA HERRERÍA

La herrería tiene sus orígenes en la Edad de Hierro, cuando las primeras civilizaciones comenzaron a forjar este metal para crear herramientas y armas. En México, el oficio llegó con la conquista española en el siglo XVI, trayendo consigo técnicas europeas que se combinaron con las habilidades artesanales de los pueblos indígenas. Durante siglos, los herreros mexicanos se convirtieron en pilares de sus comunidades, creando desde herramientas agrícolas hasta elementos decorativos que reflejaban la rica tradición cultural del país.

DEFINICIÓN DEL OFICIO Y ÁMBITOS DE TRABAJO

El oficio de herrero se define como la actividad artesanal y técnica que transforma el hierro y otros metales en elementos funcionales y decorativos. Este trabajo exige una combinación de fuerza, precisión y creatividad, así como un conocimiento profundo de materiales y procesos.



El oficio de herrero se define como la actividad artesanal y técnica que transforma el hierro y otros metales en elementos funcionales y decorativos.

Un taller de herrería típico es un espacio de trabajo diseñado para la fabricación, reparación y personalización de estructuras y objetos de metal, como puertas, ventanas, rejas, techumbres, muebles o herramientas. Suele estar dividido en áreas funcionales, como la zona de corte, donde se encuentran sierras, discos abrasivos y herramientas manuales; el área de soldadura, equipada con máquinas de soldar, electrodos, antorchas y mesas metálicas; y una sección para el acabado, con lijadoras, pulidoras y equipos de pintura.

El taller también cuenta con un espacio dedicado al almacenamiento de materiales como láminas, tubos y perfiles metálicos, y otra área para herramientas esenciales como martillos, alicates, prensas y esmeriles. La seguridad es primordial, por lo que se incluyen extintores, señalizaciones, equipo de protección personal (guantes, caretas, gafas, mascarillas) y sistemas de ventilación.

ÁMBITOS DE TRABAJO Y ESPECIALIZACIÓN:

Los ámbitos de trabajo y especialización en un taller de herrería son cada vez más amplios, y se refieren a las distintas áreas en las que los herreros desarrollan habilidades y conocimientos específicos para crear, reparar y personalizar productos metálicos.

Estos ámbitos incluyen la fabricación de estructuras metálicas, puertas, ventanas, rejas, escaleras, muebles, y elementos decorativos, así como la soldadura, el forjado, el corte y el ensamblaje de piezas metálicas. Además, algunos herreros se especializan en técnicas como el trabajo artístico con metal, la restauración de piezas antiguas o el diseño y fabricación de piezas a medida según las necesidades del cliente. La especialización en estas áreas permite que los profesionales ofrezcan soluciones más precisas y de mayor calidad, adaptándose a las demandas de proyectos específicos y mejorando la eficiencia en la ejecución de trabajos.



HERRAMIENTAS Y EQUIPOS FUNDAMENTALES

Un taller de herrería debe contar con herramientas básicas y especializadas que permitan trabajar el metal de manera eficiente. Entre las más destacadas se encuentran:

1. Herramientas de Corte: Precisión y Versatilidad

El corte de materiales metálicos es una de las tareas más frecuentes en un taller de herrería. Entre las herramientas más utilizadas están:

- **Sierras de arco manuales:** útiles para cortes pequeños y detallados.
- **Esmeriles angulares:** equipados con discos de corte, desbaste o pulido, son indispensables para cortes rápidos y ajustes precisos.
- **Cizallas manuales o eléctricas:** ideales para cortar láminas y perfiles con exactitud.
- **Cortadoras de plasma:** ofrecen cortes limpios y precisos en metales gruesos, siendo una opción moderna para talleres que buscan mayor eficiencia.

2. Máquinas de Soldadura: La Conexión del Metal

La soldadura es el corazón de la herrería, ya que permite unir piezas metálicas de forma permanente. Los tipos más comunes de máquinas de soldar incluyen:

- **Soldadoras de arco (MMA):** versátiles y robustas, adecuadas para trabajos en interiores y exteriores.
- **Soldadoras MIG/MAG:** ofrecen velocidad y precisión, siendo ideales para trabajos de alta producción.
- **Soldadoras TIG:** recomendadas para trabajos delicados o de alta estética, como muebles metálicos o esculturas.

3. Herramientas Manuales: La Extensión del Herrero

Aunque la tecnología ha avanzado, las herramientas manuales siguen siendo esenciales. Algunas de las más comunes son:

- **Martillos:** utilizados para moldear, ajustar o enderezar piezas.
- **Alicates y pinzas:** imprescindibles para sujetar, cortar o doblar materiales.

- **Limas y escofinas:** para dar acabados precisos o suavizar bordes cortantes.

- **Cinturones de herramientas:** ayudan al herrero a tener a mano sus instrumentos más utilizados.

4. Equipos de Medición y Marcado: Garantizando la Exactitud

La precisión es crucial en la herrería, y para ello se emplean:

- **Flexómetros y reglas metálicas:** para medir longitudes y alturas con exactitud.

- **Escuadras y transportadores:** esenciales para verificar ángulos.

- **Compases y punzones:** para marcar puntos y líneas guía.

5. Equipos para Acabados y Detalles

Los acabados determinan la calidad estética y funcional del trabajo. Entre los equipos más comunes se encuentran:

- **Pulidoras y lijadoras:** para suavizar superficies y eliminar imperfecciones.

- **Cabinas de pintura o compresores:** permiten aplicar acabados duraderos y estéticos.

- **Cepillos de alambre:** para limpiar superficies oxidadas antes de trabajar con ellas.

6. Equipos de Seguridad: Protegiendo al Herrero

La seguridad no es negociable en un taller. El equipo de protección personal (EPP) incluye:

- **Guantes** resistentes al calor y al corte.

- **Careta de soldador** con oscurecimiento automático.

- **Gafas de seguridad** para proteger los ojos de partículas.

- **Botas con punta** de acero para evitar lesiones.

- Además, un taller debe contar con extintores, sistemas de ventilación para la eliminación de humos y señalizaciones de seguridad visibles.

7. Tecnología Avanzada: Innovación en la Herrería

En talleres modernos, se pueden encontrar equipos de última generación como:





- **Máquinas CNC:** para cortes y diseños automatizados de alta precisión.
- **Impresoras 3D de metal:** utilizadas en proyectos especializados.
- **Software de diseño asistido por computadora (CAD):** que permite planificar proyectos antes de ejecutarlos.

Contar con las herramientas y equipos adecuados es fundamental para la eficiencia y calidad en un taller de herrería. Un ferretero que desee abastecer este mercado debe priorizar la oferta de productos duraderos, innovadores y adaptados a las necesidades de los herreros modernos. La combinación de tecnología y destreza manual seguirá siendo el pilar del éxito en este noble oficio.

LA SOLDADURA: UNA HABILIDAD CENTRAL EN LA HERRERÍA

La soldadura es una de las técnicas más importantes dentro del oficio de herrería. Permite unir piezas metálicas con firmeza y durabilidad, abriendo un sinfín de posibilidades en diseño y construcción. Existen diferentes tipos de soldadura, cada una con sus ventajas:

- **SMAW (Soldadura por Electrodo Revestido):** Ideal para trabajos estructurales y en exteriores.
- **MIG (Soldadura por Gas Inerte Metálico):** Adecuada para uniones precisas y trabajos en interiores.
- **TIG (Soldadura por Tungsteno y Gas Inerte):** Utilizada en proyectos que requieren acabados de alta calidad.

El acceso a máquinas de soldar modernas y consumibles de calidad es esencial para garantizar la eficiencia y seguridad del trabajo, una oportunidad clave para los comerciantes ferreteros.

MEDIDAS DE SEGURIDAD EN EL TALLER DE HERRERÍA

La herrería es un oficio que involucra riesgos significativos debido al manejo de herramientas pesadas, temperaturas extremas y materiales cortantes. Por ello, es fundamental implementar medidas de seguridad estrictas:

- **Protección Personal:** Uso obligatorio de guantes, caretas de soldar, lentes de

seguridad, mascarillas y ropa adecuada.

- **Orden y Limpieza:** Mantener el taller organizado para evitar accidentes.
- **Ventilación Adecuada:** Evitar la acumulación de gases tóxicos mediante extractores o sistemas de ventilación natural.
- **Capacitación Constante:** Entrenar a los trabajadores en el uso correcto de herramientas y en procedimientos de emergencia.
- **Inspección de Equipos:** Revisar periódicamente el estado de las máquinas y herramientas.

VISIÓN DEL FUTURO Y TENDENCIAS TECNOLÓGICAS

El futuro de un taller de herrería apunta a una transformación significativa mediante la integración de nuevas tecnologías que mejoran la precisión, la eficiencia y la sostenibilidad. El uso de herramientas avanzadas como cortadoras láser, soldadoras robotizadas y sistemas de diseño asistido por computadora (CAD) permite una mayor personalización de los productos y una producción más rápida y precisa. Además, la automatización de procesos, como el uso de máquinas controladas por CNC (Control Numérico Computarizado), optimiza la calidad y reduce los errores humanos. Las tendencias también incluyen el uso de materiales más ligeros y resistentes, junto con técnicas de reciclaje y eficiencia energética, lo que promueve un enfoque más sostenible en la fabricación de piezas metálicas. En conjunto, estas innovaciones están transformando el taller de herrería en un espacio más moderno y adaptado a las demandas del mercado y la tecnología.

La herrería en México es mucho más que un oficio; es un arte que combina tradición e innovación. Para los comerciantes ferreteros, apoyar y fomentar este sector representa una gran oportunidad para fortalecer la economía local y contribuir al desarrollo de comunidades. Al proporcionar herramientas de calidad, capacitación y acceso a tecnologías modernas, es posible impulsar un oficio que, a pesar de los retos, se mantiene vital y lleno de posibilidades en el siglo XXI. **TF**



Y

SEGURIDAD EN LA INSTALACIÓN DE LÁMPARAS REFLECTORES

Por Pepe Ochoa

Una lámpara es un dispositivo diseñado para emitir luz y proporcionar iluminación artificial en diferentes entornos, tanto interiores como exteriores.

Generalmente, consta de tres partes principales: la fuente de luz (como una bombilla o LED), una estructura que la sostiene o protege, y un sistema de conexión eléctrica que permite su funcionamiento. Las lámparas pueden tener diversas formas, tamaños y estilos, adaptándose a necesidades funcionales, decorativas y estéticas. Además, cumplen un papel fundamental en la vida diaria, desde iluminar hogares y oficinas hasta realzar detalles arquitectónicos y mejorar la seguridad en espacios públicos.

En el mundo de las instalaciones eléctricas, garantizar la seguridad es un pilar fundamental para proteger a las personas y las propiedades. Los comerciantes ferreteros y los electricistas desempeñan un papel crucial al proporcionar los insumos adecuados y

realizar instalaciones seguras y eficaces. En esta ocasión exploramos los factores más importantes de seguridad eléctrica en la instalación de lámparas y reflectores, proporcionando una guía integral para ambos sectores.

SELECCIÓN DE EQUIPOS Y MATERIALES APROBADOS

La calidad de los materiales es el primer eslabón en la cadena de seguridad. Las lámparas, reflectores, cables y otros accesorios deben cumplir con normativas reconocidas, como la NOM en México o certificaciones internacionales como UL y CE. Además:

- **Grado de protección IP:** Es crucial elegir equipos con un grado IP adecuado, especialmente en exteriores o ambientes húmedos. Por ejemplo, un reflector para exteriores debe tener al menos IP65.



En el mundo de las instalaciones eléctricas, garantizar la seguridad es un pilar fundamental para proteger a las personas y las propiedades.

• **Compatibilidad eléctrica:** Los equipos deben ser compatibles con el voltaje y la potencia disponibles, evitando sobrecargas que puedan comprometer la seguridad.

Los comerciantes ferreteros pueden fortalecer su negocio ofreciendo productos certificados y asesorando a los clientes sobre sus aplicaciones específicas.

DISEÑO Y PLANEACIÓN DE LA INSTALACIÓN

Un diseño adecuado reduce significativamente los riesgos eléctricos. Los electricistas deben realizar cálculos precisos de la carga

eléctrica y planificar una distribución equilibrada para evitar sobrecalentamientos.

• **Ubicación estratégica:** Las lámparas y reflectores deben instalarse a distancias seguras de materiales inflamables o sensibles al calor.

• **Códigos locales:** Respetar las normativas locales y los códigos eléctricos garantiza que la instalación sea legal y segura.

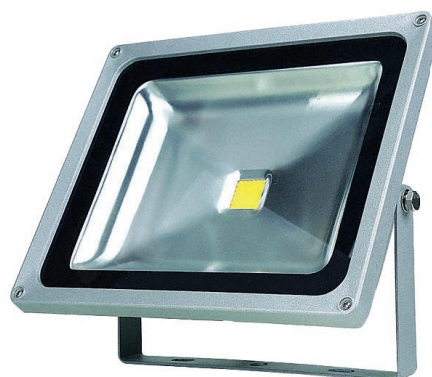
Para los ferreteros, ofrecer manuales y kits que incluyan herramientas de planeación puede ser un diferenciador clave en sus ventas.

USO DE CONDUCTORES Y CONEXIONES ADECUADAS

Los conductores eléctricos son fundamentales en las instalaciones eléctricas porque permiten el flujo seguro y eficiente de la corriente eléctrica desde la fuente de energía hasta los dispositivos y equipos que la utilizan. Su calidad, capacidad y aislamiento adecuado son esenciales para prevenir riesgos como cortocircuitos, sobrecalentamientos o incendios, garantizando tanto la funcionalidad de los sistemas eléctricos como la seguridad de las personas y propiedades. Además, la correcta selección de conductores contribuye a la eficiencia energética, reduciendo pérdidas y optimizando el rendimiento de las instalaciones.

La elección de los cables y conexiones es un factor crítico:

• **Calibre adecuado:** Los cables deben ser capaces de soportar la corriente requerida por la instalación.



• **Conexiones seguras:** Utilizar conectores de calidad evita cortocircuitos y pérdidas de energía.

• **Aislamiento:** Es esencial proteger los cables de la humedad, el calor y otros agentes corrosivos.

Los comerciantes ferreteros pueden capacitar a sus clientes sobre la importancia de elegir los cables correctos para cada aplicación.

PROTECCIÓN CONTRA SOBRECARGAS Y CORTOCIRCUITOS

Una sobrecarga eléctrica ocurre cuando una instalación o circuito eléctrico recibe más corriente de la que está diseñado para soportar, lo que puede generar un exceso de calor en los conductores y componentes. Esto sucede cuando se conectan demasiados dispositivos a un mismo circuito o cuando los equipos consumen más energía de la que el sistema puede manejar.

La protección del sistema es fundamental para evitar accidentes:

• **Interruptores termomagnéticos:** Estos dispositivos protegen el circuito contra sobrecargas.

• **Fusibles:** Actúan como una segunda línea de defensa en caso de fallos.

• **Supresores de picos:** Son esenciales en zonas propensas a sobretensiones por tormentas eléctricas.

Los ferreteros pueden ofrecer paquetes de protección eléctrica que incluyan estos dispositivos.

PUESTA A TIERRA

La puesta a tierra es un sistema de seguridad en las instalaciones eléctricas que conecta los componentes eléctricos y electrónicos a un punto de referencia en el suelo, generalmente mediante un conductor metálico. Su ob-

jetivo principal es desviar de manera segura las corrientes eléctricas no deseadas, como fugas o descargas, hacia la tierra, protegiendo así a las personas, equipos y estructuras de daños ocasionados por choques eléctricos, sobretensiones o rayos. Además, ayuda a estabilizar la tensión eléctrica en el sistema, mejorando su funcionamiento y seguridad. Es un componente esencial en cualquier instalación eléctrica moderna.

Conectar las lámparas y reflectores a un sistema de tierra física es indispensable:

• **Prevención de electrocuciones:** La puesta a tierra disipa las corrientes peligrosas hacia el suelo.

• **Mantenimiento:** Los sistemas de tierra deben ser revisados periódicamente para garantizar su efectividad.

Los conductores eléctricos son fundamentales en las instalaciones eléctricas porque permiten el flujo seguro y eficiente de la corriente eléctrica desde la fuente de energía hasta los dispositivos y equipos que la utilizan.

Un kit de instalación que incluya guías para la puesta a tierra puede ser un producto valioso en ferreterías.

INSTALACIÓN FÍSICA DE LOS EQUIPOS

La instalación física de los equipos, especialmente en el caso de lámparas y reflectores, es crucial para garantizar su funcionalidad y seguridad. Un montaje seguro implica fijar firmemente los equipos a las superficies correspondientes, utilizando materiales y técnicas adecuadas que soporten el peso y resistan condiciones externas como vibraciones, viento o movimientos inesperados. Esto no solo previene caídas o desprendimientos que podrían causar daños a personas y propiedades, sino que también asegura que los equipos mantengan su posición óptima para una iluminación eficaz.

Asimismo, es importante diseñar la instalación pensando en el mantenimiento. Un acceso fácil a los equipos permite realizar inspecciones, reparaciones o reemplazos de manera segura y eficiente, reduciendo riesgos para los técnicos y costos de operación. Al considerar estos aspectos durante la instalación mecánica, se fomenta la durabilidad





de los reflectores y lámparas, al tiempo que se cumple con los estándares de seguridad y funcionalidad exigidos en proyectos residenciales, comerciales o industriales.

PREVENCIÓN EN AMBIENTES EXIGENTE

Los entornos húmedos, polvorientos o con temperaturas extremas requieren equipos especializados:

- **Sellos herméticos:** Evitan que el agua o el polvo afecten los componentes internos.
- **Materiales resistentes:** Lámparas y reflectores fabricados en aluminio o acero inoxidable ofrecen mayor durabilidad.

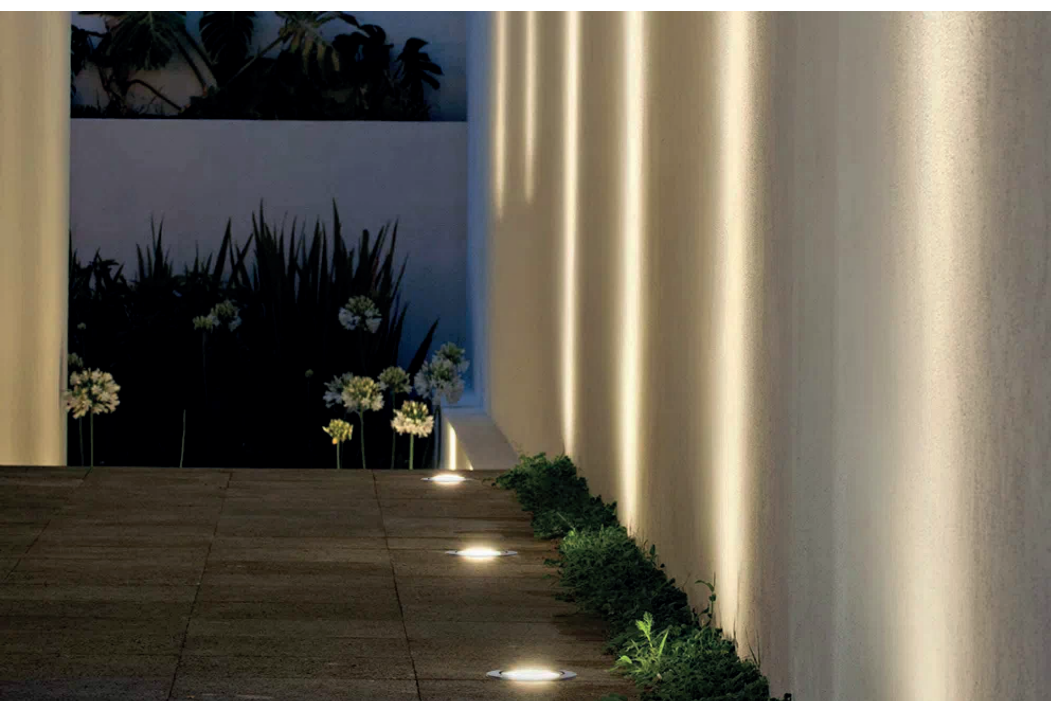
MANTENIMIENTO REGULAR

El mantenimiento regular es clave para prolongar la vida útil y optimizar el rendimiento de lámparas y reflectores. Realizar inspecciones periódicas permite detectar a tiempo fallas en conexiones, cables o protecciones, garantizando la seguridad y funcionalidad del sistema. Además, la limpieza frecuente elimina el polvo y la suciedad acumulados, mejorando la eficiencia lumínica de los reflectores. Por último, el reemplazo oportuno de piezas dañadas o desgastadas evita problemas mayores y asegura un funcionamiento continuo y seguro, lo que resulta fundamental tanto en instalaciones residenciales como en proyectos comerciales o industriales.

COMPROMISO COMPARTIDO

La seguridad eléctrica en la instalación de lámparas y reflectores es un compromiso compartido entre comerciantes ferreteros y electricistas. Mientras los primeros proporcionan los insumos adecuados, los segundos deben garantizar una ejecución profesional y segura.

Adoptar un enfoque integral que combine materiales de calidad, buenas prácticas de instalación y mantenimiento periódico no solo protege vidas y propiedades, sino que también fortalece la reputación de ambos sectores como actores clave en la industria eléctrica. **Siguiendo estos principios, se puede garantizar un futuro más seguro y eficiente en el uso de la energía eléctrica.**



A close-up photograph of a white CPVC pipe joint, showing the connection between two pipe sections. The pipe is white and has a textured surface. The background is blurred, showing other pipes and components.

CPVC

UNIÓN DE TUBERÍAS Y CONEXIONES.

El CPVC (Cloruro de polivinilo clorado) es un material plástico especialmente diseñado para resistir altas temperaturas, lo que lo convierte en una opción ideal para instalaciones hidráulicas con agua caliente.

Por Pepe Ochoa



A diferencia del PVC estándar, el CPVC tiene una mayor capacidad de soportar temperaturas de hasta 82°C de manera continua, sin perder sus propiedades estructurales. Su baja expansión térmica y alta resistencia a la presión permiten que las tuberías de CPVC mantengan su integridad a lo largo del tiempo, incluso en condiciones de calor prolongado, lo que garantiza una vida útil prolongada en sistemas de agua caliente.

Además del CPVC, otros materiales comúnmente utilizados en instalaciones hidráulicas de agua caliente son el cobre, el acero inoxidable, el PEX (polietileno reticulado) y

el PP-R (polipropileno random). El cobre es conocido por su alta conductividad térmica y resistencia a la corrosión, pero puede ser más costoso y menos flexible. El acero inoxidable ofrece una excelente resistencia a la corrosión y a altas presiones, siendo adecuado para sistemas más exigentes. El PEX es muy popular debido a su flexibilidad, facilidad de instalación y capacidad para resistir temperaturas elevadas. Por último, el PP-R es una opción cada vez más común por su excelente resistencia a la presión y a temperaturas altas, además de ser ligero, fácil de instalar y muy duradero, lo que lo convierte en una opción confiable para instalaciones de agua caliente en viviendas y proyectos comerciales.

El CPVC tiene una excelente resistencia química, lo que asegura su durabilidad en contacto con el agua tratada y otros productos químicos.

UNA ALTERNATIVA SEGURA Y ECONÓMICA

Se recomienda instalar CPVC en instalaciones hidráulicas porque es un material económico, fácil de manejar y altamente resistente a las altas temperaturas, lo que lo hace ideal para sistemas de agua caliente. Además, el CPVC tiene una excelente resistencia química, lo que asegura su durabilidad en contacto con el agua tratada y otros productos químicos. La técnica de unión de CPVC no es particularmente compleja, pero requiere seguir pasos específicos para asegurar una instalación correcta y duradera.

En los sistemas de CPVC, existen principalmente dos tipos de unión: la unión por cemento y la unión roscada.

UNIÓN POR CEMENTO

Es el método más común y se realiza utilizando un cemento disolvente que fusiona las superficies de las tuberías y conexiones de CPVC. Este proceso crea una unión fuerte y hermética que no permite fugas. Para realizarla, se deben limpiar y desbarbar las superficies antes de aplicar el adhesivo. Este tipo de unión es rápida y no requiere herramientas especiales, lo que la hace ideal para instalaciones en sistemas hidráulicos.

Para garantizar una unión efectiva, se deben realizar las siguientes acciones:

- **Corte y desbarbado:** Las tuberías deben cortarse de manera recta y desbarbarse para eliminar cualquier rebaba que pueda interferir con el sellado.
- **Limpieza:** Las superficies deben limpiarse con un limpiador adecuado para eliminar polvo, grasa o impurezas.



• **Aplicación de adhesivo:** Se debe aplicar el cemento disolvente de manera uniforme tanto en la tubería como en la conexión.

• **Unión y sujeción:** Las piezas deben ser unidas de inmediato y mantenidas presionadas durante unos segundos para asegurar que la conexión no se deslice.

UNIÓN ROSCADA

Aunque menos frecuente en sistemas de CPVC, algunas conexiones pueden realizarse mediante roscado, utilizando accesorios con rosca que se enroscan en las tuberías. Este tipo de unión es más común en aplicaciones donde se requiere la posibilidad de desmontar o ajustar las conexiones sin dañar el material. Sin embargo, el uso de roscas en CPVC debe ser cuidadoso para evitar fugas, ya que este material es más sensible a la deformación que otros más rígidos.

A continuación, explicamos los pasos para realizar una unión roscada de manera correcta:

• **Preparación de la tubería:** La tubería de CPVC debe ser cortada de manera precisa y limpia, asegurándose de que los bordes estén desbarbados para evitar cualquier daño en las roscas.

• **Aplicación de cinta de teflón:** En la rosca de la tubería y en el accesorio que va a ser enroscado, se debe aplicar una capa de cinta de teflón. Esto ayuda a sellar las roscas y evitar fugas. La cinta debe envolverse en sentido horario para que al enroscar las piezas no se desenrosque.

• **Enroscado del accesorio:** El accesorio roscado, como una tuerca o codo con rosca, se debe enroscar manualmente sobre la tubería de CPVC. Es importante no apretar en exceso para evitar dañar las roscas o deformar el material.

• **Verificación de la unión:** Una vez enroscado, se debe verificar que la unión esté firme y bien sellada. Aunque la rosca genera una presión, el uso de cinta de teflón asegura un buen sellado para prevenir fugas.

Los procesos son relativamente sencillos y no requieren herramientas especializadas, pero la precisión y el seguimiento de los pasos son fundamentales para evitar fugas y asegurar la durabilidad del sistema. Si se omiten alguno de estos pasos o se usan materiales incompatibles, puede haber fallos en la unión.

¿SABÍAS QUE...

El CPVC tiene una mayor resistencia a la corrosión que el cobre, especialmente en ambientes con agua dura o tratada con cloro? Esto significa que, a largo plazo, las tuberías de CPVC pueden durar más tiempo sin necesidad de mantenimiento, lo que lo convierte en una opción más rentable para instalaciones de agua potable y caliente. Además, el CPVC es menos propenso a la acumulación de minerales, lo que ayuda a mantener un flujo constante de agua sin obstrucciones. ¡Una ventaja extra que pocos conocen y que puedes ofrecer a tus clientes!





Un cemento disolvente es un tipo de adhesivo especialmente formulado para unir tuberías y conexiones de materiales plásticos, como el CPVC.

EL CEMENTO DISOLVENTE

Un cemento disolvente es un tipo de adhesivo especialmente formulado para unir tuberías y conexiones de materiales plásticos, como el CPVC. Actúa disolviendo ligeramente las superficies de las piezas que se van a unir, lo que permite que se fusionen de manera sólida y hermética cuando se aplican y presionan juntas. Este tipo de cemento no solo pega las piezas, sino que crea una unión química al fundir las superficies de las tuberías y conexiones, formando una estructura continua que aumenta la resistencia y la durabilidad de la unión.

En la unión de CPVC, el cemento disolvente se aplica en las superficies de la tubería y el accesorio de CPVC antes de que se ensamblen. Al disolver parcialmente las superficies de contacto, el cemento permite que las piezas se fusionen de manera efectiva. Una vez que el cemento se seca y la unión se asienta, la conexión se vuelve extremadamente fuerte, resistente a la presión y al agua caliente, lo que asegura la estabilidad y el rendimiento del sistema hidráulico. Este proceso es clave para evitar fugas y garantizar la integridad a largo plazo del sistema de plomería.

ERRORES COMUNES EN INSTALACIÓN CPVC

Uno de los errores más frecuentes al seleccionar e instalar un sistema de CPVC para agua caliente es no verificar adecuadamente las especificaciones del material, especialmente



en cuanto a la temperatura máxima soportada. El CPVC está diseñado para resistir temperaturas de hasta 82°C de forma continua, pero muchos plomeros o ferreteros pueden usar CPVC sin tener en cuenta que el agua caliente en las viviendas, en ocasiones, puede superar esa temperatura, especialmente si no se ajustan los termostatos de los calentadores. Además, no siempre se consideran las presiones de trabajo del sistema, lo que puede llevar a fallos prematuros en las tuberías si se sobrecarga el sistema. La falta de capacitación en cuanto a las características y limitaciones del CPVC puede generar problemas como fisuras o deformaciones en el material con el tiempo.

Otro error común es la instalación incorrecta de las conexiones y uniones entre las tuberías de CPVC. La falta de preparación en el proceso de corte, desbarbado y limpieza de las superficies de las tuberías antes de aplicar el adhesivo puede resultar en un sellado deficiente, lo que provoca fugas o incluso rupturas en las uniones. Además, muchos plomeros y ferreteros no siguen las recomendaciones del fabricante sobre el uso adecuado de los adhesivos y cementos, aplicando productos que no son compatibles con CPVC o que no son adecuados para las temperaturas altas del sistema. Este tipo de errores, sumado a la ausencia de una correcta capacitación técnica en la manipulación de estos materiales, puede causar fallos en el sistema de agua caliente, afectando la durabilidad y seguridad de la instalación.

SOLUCIONES CONFIABLES

En un mercado tan competitivo como el de la ferretería, ofrecer soluciones confiables y de calidad es lo que marca la diferencia. El CPVC es una opción segura y rentable para las instalaciones hidráulicas, especialmente cuando se combina con los cementos disolventes adecuados y todos los accesorios necesarios para una instalación perfecta. Como ferreteros, tienen el poder de ser el aliado clave de los plomeros, brindándoles no solo los productos, sino también el respaldo que necesitan para realizar su trabajo con confianza. Comprométanse a mantener un abasto amplio, preciso y siempre disponible, porque un plomero bien abastecido es sinónimo de instalaciones exitosas y clientes satisfechos. ¡Están en una posición única para ser parte de cada proyecto exitoso de CPVC que se realice, y eso es una oportunidad que no se debe dejar pasar!



M

MORTEROS Y CONCRETO

LA IMPORTANCIA DE LA MEZCLA

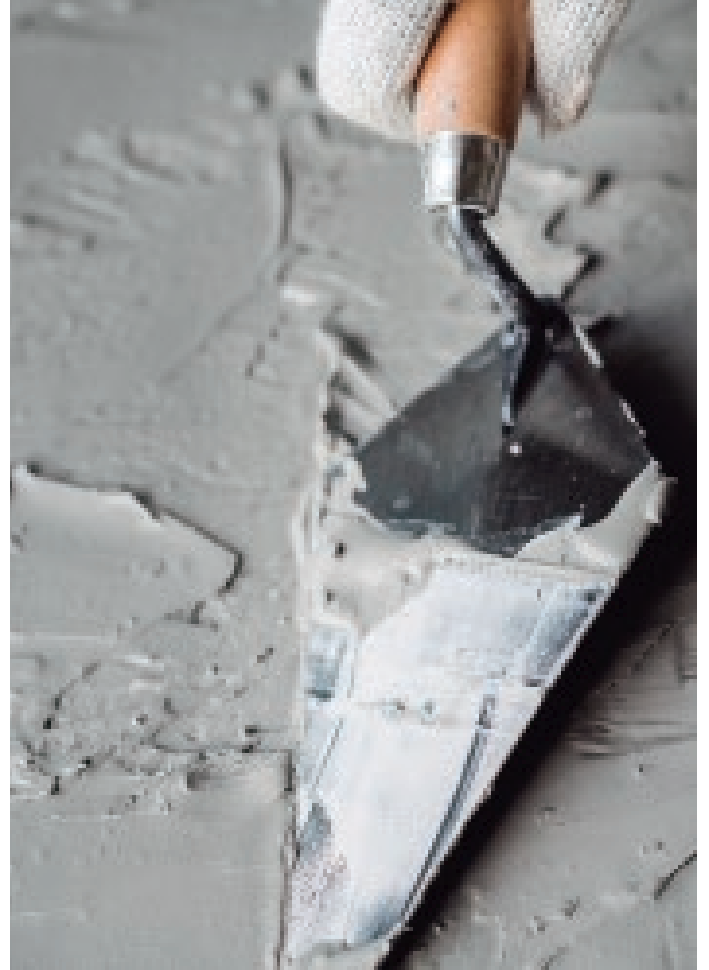
Un buen concreto o mortero depende de la proporción adecuada entre aglutinante, arena y agua, ya que esta relación garantiza una mezcla equilibrada, resistente y trabajable.

Por Guillermo Salas

El mortero es una mezcla esencial en la construcción, compuesta de un aglutinante (como cemento o cal), arena como agregado fino, agua y, en algunos casos, aditivos específicos para mejorar sus propiedades. Esta combinación crea una pasta versátil y resistente que se utiliza para unir elementos como ladrillos, bloques o piedras, así como para revestir superficies y realizar reparaciones. Su importancia radica en su capacidad para proporcionar estabilidad estructural, acabado estético y protección contra agentes externos, siendo un elemento fundamental en prácticamente todos los

proyectos constructivos, desde viviendas hasta grandes obras de infraestructura.

Por su parte, el concreto es un material de construcción compuesto por una mezcla de cemento, agua, agregados (como arena y grava) y, en ocasiones, aditivos. Al combinar estos componentes, se forma una pasta que, al endurecerse a través de un proceso de hidratación, adquiere resistencia y durabilidad. El concreto es ampliamente utilizado en la construcción debido a su capacidad para soportar grandes cargas y su versatilidad, permitiendo su uso en una amplia variedad de estructuras, desde edificios y puentes hasta pavimentos y elementos prefabricados.



LA CALIDAD DE LA ARENA Y SU IMPACTO EN LA MEZCLA

La arena es uno de los componentes esenciales en la mezcla de concreto y mortero, ya que actúa como agregado fino, proporcionando volumen, cohesión y resistencia. Sin embargo, su calidad es un factor determinante para el rendimiento de estas mezclas, ya que una arena inadecuada puede comprometer tanto la resistencia estructural como la durabilidad de las construcciones.

Una arena de buena calidad debe ser limpia, lo que implica estar libre de impurezas como arcilla, limo, materia orgánica o sales. Estas partículas contaminantes pueden interferir con la hidratación del cemento y reducir la capacidad de adherencia de la mezcla. Por ejemplo, una arena con exceso de arcilla puede provocar grietas en el mortero o disminuir la resistencia del concreto debido a su alta absorción de agua, lo que altera las proporciones de la mezcla.

La granulometría también juega un papel clave en la calidad de la arena. Una distribución equilibrada de partículas finas y gruesas mejora la cohesión y reduce los vacíos en la mezcla, optimizando su resistencia y trabajabilidad. Si la arena es demasiado fina, la mezcla puede volverse pegajosa y difícil de trabajar; si es demasiado gruesa, puede dificultar la compactación y generar huecos que comprometen la durabilidad.

El impacto de la calidad de la arena se extiende también al acabado final. En aplicaciones como el revestimiento de muros con mortero, una arena de baja calidad puede resultar en superficies ásperas, desiguales o con manchas. Por otro lado, en estructuras de concreto, el uso de arena contaminada o mal graduada puede reducir significativamente la resistencia a la compresión, lo que pone en riesgo la seguridad y longevidad de la obra.

La calidad del agua es un factor fundamental en la mezcla de mortero y concreto, ya que juega un papel crucial en el proceso de hidratación del cemento, lo que determina la resistencia y durabilidad del material final.



LA CALIDAD DE LA GRAVA Y SU IMPACTO EN LA MEZCLA

La calidad de la grava es fundamental en la mezcla de concreto, ya que afecta directamente la resistencia, durabilidad y trabajabilidad del material final. Una grava de alta calidad debe ser limpia, libre de impurezas como arcilla, tierra o materia orgánica, y tener un tamaño y gradación adecuados para garantizar una buena distribución y cohesión en la mezcla. Si la grava contiene impurezas o es de tamaño irregular, puede interferir con la adherencia del cemento y reducir la resistencia del concreto, además de causar fisuración prematura. Una grava de calidad adecuada mejora la estabilidad de la mezcla, contribuyendo a una mayor resistencia a la compresión, mejor rendimiento estructural y mayor durabilidad en condiciones ambientales adversas.

LA CALIDAD DEL AGUA Y SU IMPACTO EN LA MEZCLA

La calidad del agua es un factor fundamental en la mezcla de mortero y concreto, ya que juega un papel crucial en el proceso de hidratación del cemento, lo que determina la resistencia y durabilidad del material final. El agua es la encargada de activar los compuestos del cemento, permitiendo que se forme una pasta que une los agregados y se endurece con el tiempo. Si el agua contiene impurezas como aceites, cloruros, sulfatos o sustancias orgánicas, estas pueden interferir con la reacción química entre el cemento y el agua, reduciendo la calidad de la mezcla. Esto puede resultar en un mortero o concreto con menor resistencia, menor adherencia y una durabilidad comprometida, afectando la estabilidad de las estructuras.

El uso de agua de baja calidad también puede afectar la trabajabilidad de la mezcla, haciéndola demasiado viscosa o difícil de manejar, lo que complica su aplicación en obras de construcción. En el caso del concreto, una mala calidad del agua puede promover la corrosión de las armaduras metálicas y generar fisuras a medida que el material envejece. Por otro lado, el agua potable es generalmente la más adecuada para estas mezclas, ya que cumple con los estándares de pureza necesarios para garantizar una hidratación adecuada y evitar efectos negativos en el rendimiento del concreto o mortero. Por ello, es esencial verificar la calidad del agua antes de su uso en la mezcla, para asegurar la integridad y longevidad de las estructuras construidas.





LA CALIDAD DE LA CAL Y SU IMPACTO EN LA MEZCLA

La calidad de la cal es un factor esencial en la mezcla de mortero, ya que influye directamente en las propiedades de adherencia, resistencia y durabilidad del material. La cal, al ser uno de los aglutinantes en el mortero, reacciona con el agua durante el proceso de hidratación, formando una pasta que une los agregados (como arena) y permite que el mortero se endurezca. Una cal de alta calidad, con un contenido adecuado de óxido de calcio y propiedades químicas

bien equilibradas, asegura que la mezcla tenga la resistencia necesaria para aplicaciones estructurales, así como una buena trabajabilidad y adherencia a los materiales de construcción, como ladrillos y bloques. Por otro lado, una cal de baja calidad, con impurezas o un exceso de componentes no reactivos, puede afectar negativamente la mezcla, reduciendo su capacidad de unión y resistencia a largo plazo. Además, una cal inadecuada puede alterar la duración del proceso de fraguado, haciendo que el mortero sea demasiado frágil o difícil de aplicar

correctamente. En consecuencia, la elección de una cal de buena calidad es fundamental para garantizar que el mortero tenga las características necesarias para resistir el paso del tiempo, soportar cargas estructurales y enfrentar las condiciones climáticas y ambientales sin perder sus propiedades.

LA CALIDAD DEL CEMENTO

La calidad del cemento es un factor determinante en las propiedades del mortero o concreto, ya que este material actúa como el principal aglutinante que une los agrega-



dos y les da resistencia. Un cemento de alta calidad, que cumpla con las especificaciones adecuadas de composición química y finura, asegura una hidratación eficiente y una reacción química óptima con el agua, lo que se traduce en una mezcla fuerte, duradera y estable. El cemento debe tener un contenido adecuado de óxido de calcio y otros compuestos, lo que garantiza la resistencia a la compresión y una estructura sólida en el concreto o mortero.

Por otro lado, un cemento de baja calidad, que contenga impurezas o no cumpla con los estándares de fabricación, puede afectar negativamente el rendimiento de la mezcla. Las impurezas pueden interferir con el proceso de hidratación, resultando en una mezcla débil que no alcanza las resistencias necesarias para soportar las cargas o las condiciones ambientales a las que estará expuesta la estructura. Además, un cemento de mala calidad puede aumentar el riesgo de fisuración, reducción de la durabilidad y mayor susceptibilidad a la corrosión, comprometiendo la integridad y seguridad de las construcciones. Por lo tanto, utilizar cemento de buena calidad es esencial para garantizar la efectividad y longevidad del mortero o concreto en proyectos de construcción.

LOS ADITIVOS DE LA MEZCLA

Existen varios tipos de aditivos para mezclas de mortero o concreto, cada uno con características específicas que mejoran o modifican las propiedades del material. Los aditivos más comunes son:

- **Aditivos acelerantes:** Estos aditivos aumentan la velocidad de fraguado y endurecimiento del concreto, permitiendo que se logren resistencias más rápidamente. Son útiles en condiciones de bajas temperaturas o cuando se requiere un rápido avance en el trabajo.

- **Aditivos retardantes:** Contrario a los acelerantes, los retardantes disminuyen la velocidad de fraguado, lo que permite que el concreto permanezca trabajable por más tiempo. Son útiles en climas cálidos o cuando el concreto necesita ser transportado a largas distancias antes de su colocación.



La calidad del cemento es un factor determinante en las propiedades del mortero o concreto, ya que este material actúa como el principal aglutinante que une los agregados y les da resistencia.

- **Aditivos reductores de agua:** Estos aditivos permiten reducir la cantidad de agua en la mezcla sin afectar la trabajabilidad del concreto, mejorando así su resistencia final. Son ideales para mejorar la densidad y la durabilidad del concreto.

- **Aditivos plastificantes:** Mejoran la trabajabilidad del concreto sin alterar su relación agua-cemento, facilitando su colocación y manipulación. Son especialmente útiles en mezclas de concreto de alta resistencia o en proyectos donde se requieren formas complejas.

- **Aditivos aireantes:** Introducen pequeñas burbujas de aire en la mezcla, lo que mejora la durabilidad del concreto en condiciones de congelación y descongelación, ayudando a prevenir el daño por ciclos de congelación.

- **Aditivos impermeabilizantes:** Estos aditivos reducen la penetración de agua en el concreto, lo que mejora su resistencia a la humedad y a ambientes agresivos, como en estructuras subterráneas o en contacto con aguas subterráneas.

- **Aditivos de fibras:** Se agregan fibras de materiales como polipropileno, acero o vidrio para mejorar las propiedades mecánicas del concreto, aumentando su resistencia a la fisuración, la tracción y el impacto.

Estos aditivos, al ser seleccionados y dosificados correctamente, permiten personalizar las propiedades del concreto o mortero según las necesidades específicas de cada proyecto, mejorando su desempeño y durabilidad. **TF**



CONQUISTA EL MERCADO FERRETERO PARTICIPANDO EN EL

Conéctate con los tomadores de decisión más influyentes del país en un solo día. Exhibe tu marca ante los distribuidores mayoristas más importantes y destacados del sector. Genera grandes negocios y recupera tu inversión rápidamente. ¡No pierdas esta oportunidad única de posicionar tu empresa en el Congreso Ferretero SUMMIT!

**Conferencias, información privilegiada,
networking y grandes negocios te
esperan en el Congreso Ferretero SUMMIT.**

KÄRCHER



BELLOTA

Fluidmaster®

TW
Global Fasteners

PCP
Ideas que Fluyen

EUCLID CHEMICAL
EUCOMEX

ARAY
ALQUIMIA.

EAT•N simon

ROCA GROUP

**ULTRA
COLOR**

AKSI
HERRAMIENTA PROFESIONAL

Schneider
Electric

CONGRESO FERRETERO SUMMIT 2025 JUEVES 13 DE MARZO

Contrataciones:

(55) 5682-4672, (55) 4908-1658

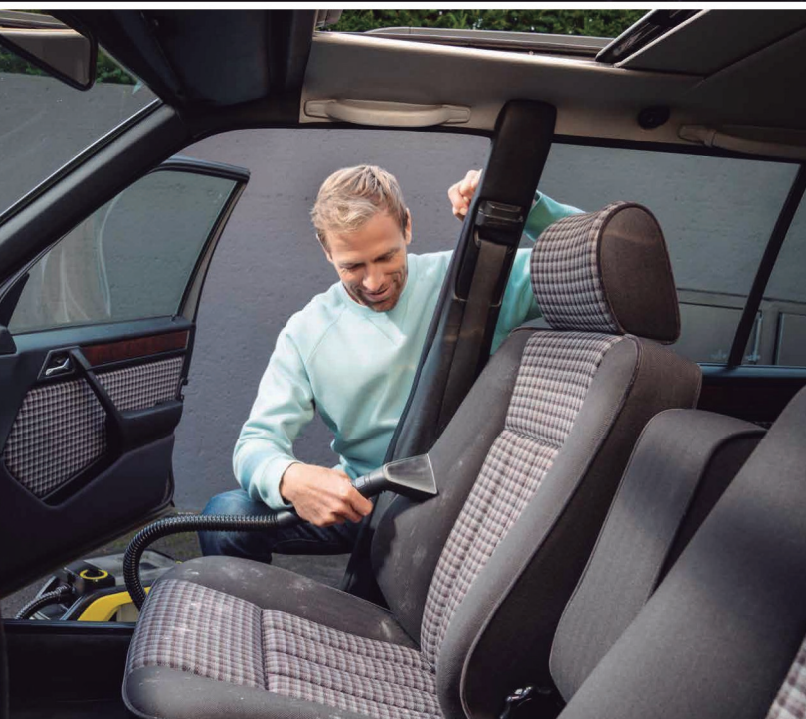
info@todoferreteria.com.mx

www.canalferretero.mx



KÄRCHER

LO MEJOR PARA CUIDAR A TU AUTO



SE 3-18 Compact



SC 2 Easy Fix



K3 Car kit

Descubre más en [kaercher.com/mx](https://www.kaercher.com/mx)

¿Quieres ser distribuidor? Contáctanos: 55-2629-4902 / 55-5101-4219